

**Frugal** research

Formes urbaines  
et gouvernance alimentaire



# Séminaire final de la Recherche - action FRUGAL

## Atelier 5 - Aborder la planification alimentaire

# plan

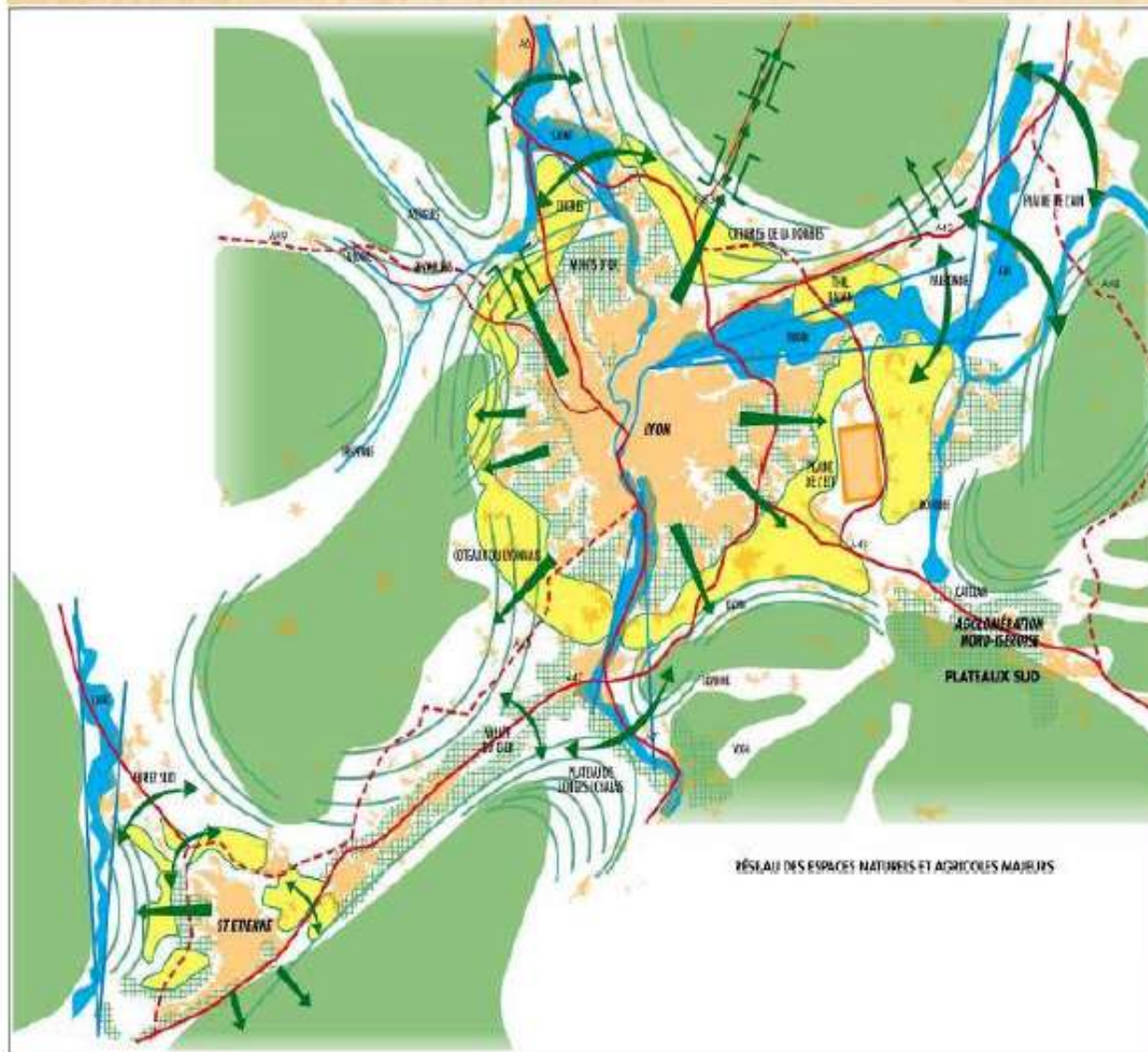
- L'évolution de la planification dans le Grand Lyon
- De la politique agricole à la politique alimentaire
- Points forts / Points faibles

# Un peu d'histoire ...

- DU SDAL au SCOT
- Du POS au PLUH
- Des outils de gestion : Projets Nature et politique agricole
- Des outils de protection : ZAP et PAEN
- Une évolution récente : de la politique agricole à un Projet Alimentaire Territorial



## Articuler le maillage spatial et coordonner les politiques à l'échelle de la métropole



### Cours verts

Territoires caractérisés de milieux naturels remarquables et/ou de patrimoine paysager, agricole ou industriel. Organisation de la planification locale compatible avec les plans de grands équipements.



### Coursiers verts d'agglomération

Partenaires naturels d'espaces remarquables en bordure de zones urbaines. Espace ouvert d'expansion urbaine et d'activités des habitants. Organisation de ces territoires, respectueux de la diversité et de la complémentarité des usages.



### Territoires périurbains à dominante rurale

Zones de contact et d'équilibre entre les grands espaces naturels et urbains. Fonctions principales résidentielles et tertiaires. Organisation de ces territoires, respectueux de la diversité et de la complémentarité des usages.



### Trame Verte

Principe de continuité d'espaces dédiés à l'usage public et/ou privé. Fonction de liaison et de médiation entre les zones urbaines et les zones rurales. Organisation de ces territoires, respectueux de la diversité et de la complémentarité des usages.



### Coursiers d'eau

Éléments linéaires qui participent au développement durable de la zone d'agglomération. Organisation de ces territoires, respectueux de la diversité et de la complémentarité des usages.



### Liaisons et coursiers verts

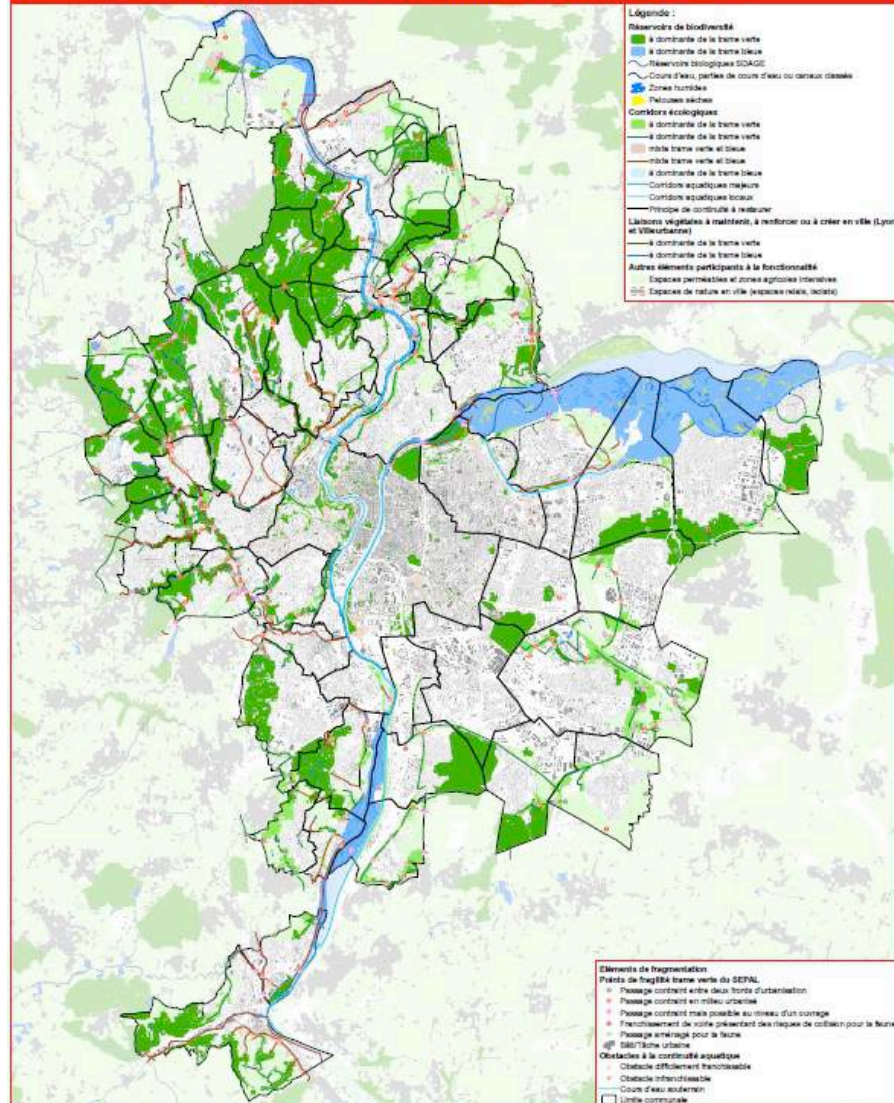
Tronçons de liaisons linéaires qui participent au développement durable de la zone d'agglomération. Organisation de ces territoires, respectueux de la diversité et de la complémentarité des usages.



## Le projet d'aménagement et de développement durable



## ETAT INITIAL DE L'ENVIRONNEMENT - TRAME VERTE ET BLEUE



Échelle : 1:42 000  
0 2 4 Kilomètres

Données disponibles au moment de l'élaboration du diagnostic de 2010 à 2016  
Sources : Mairie de Lyon, Métropole de Lyon, DREAL, Cemeteries, SEPAL, Agence d'urbanisme de la métropole lyonnaise, Fond de Métrropole

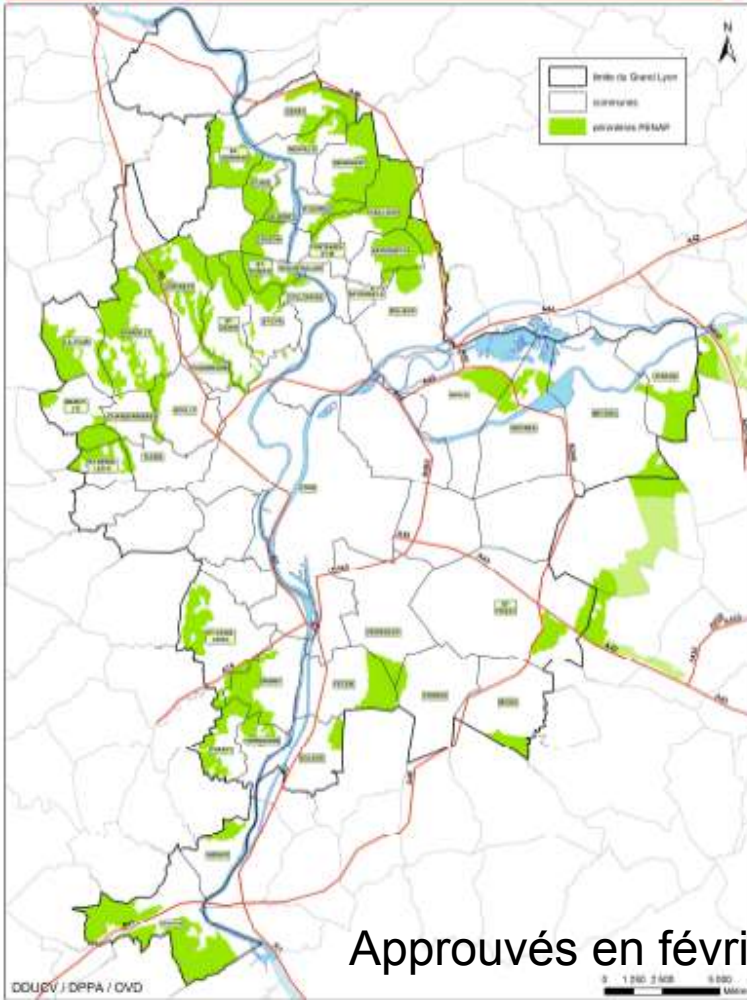
# Des outils de protection

**PENAP** (protection des espaces naturels et agricoles périurbains)

mars 2015

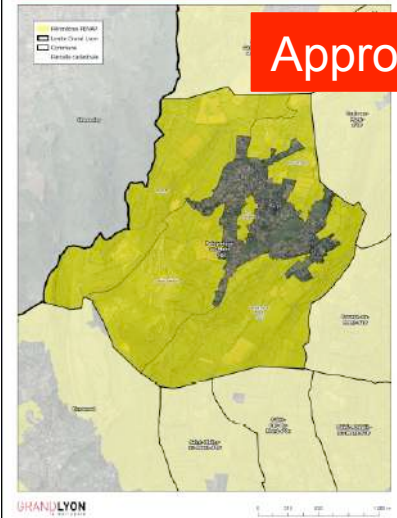
GRAND LYON

communes concernées



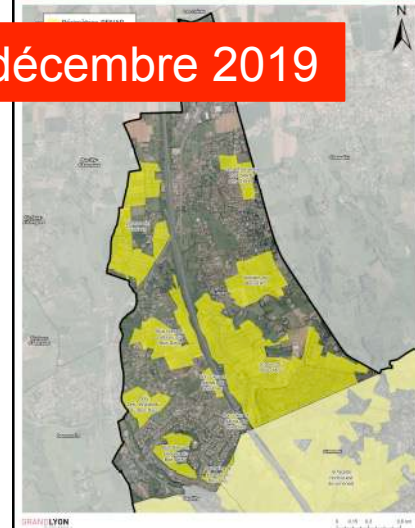
Approuvés en février 2014

Protection des espaces naturels agricoles et périurbains  
- Poleymieux-au-Mont-d'Or -

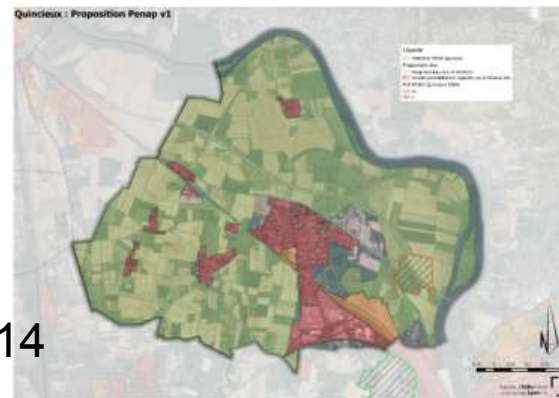


Approuvés en décembre 2019

Protection des espaces naturels et agricoles périurbains  
- Lissieu -



Projet de périmètre de la commune de Quincieux



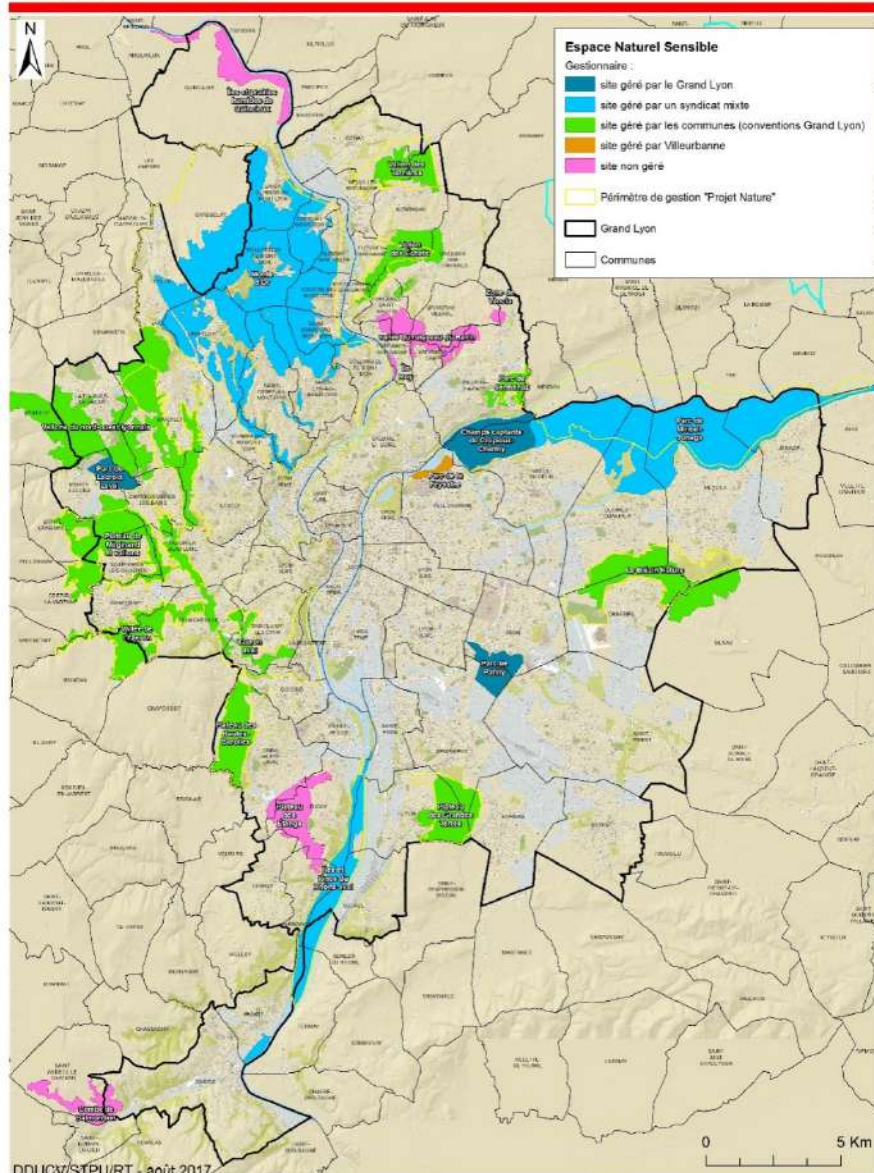
9 836 ha en  
PAEN

GRAND LYON  
le métrolyon

# Des outils de gestion

## Espaces naturels sensibles du Grand Lyon Gestion des sites

GRANDLYON  
LE METROPOLITAIN



## 13 Projets Nature – ENS

- 10 gérés en conventions de délégation de gestion avec les communes (3800 ha)
  - 3 gérés par des syndicats mixte
- ⇒ Entretien et gestion des espaces naturels
- ⇒ Aménagement et entretien de sentiers de promenade
- ⇒ Animations pédagogiques

## PDMIPR et sentiers naturels

- Gestion en régie avec ERA et les communes de 700 km de chemin de rando
- Amélioration continue du PDMIPR + cartes

## Une politique agricole

- Foncier et Installation
- Développement économique
- Co-financeur du PDR
- Agro-écologie
- Partenariat



# Un peu d'histoire ...

- Quelques temps forts :
  - L'inversion du regard sur les espaces naturels et agricoles (séminaire final projet interreg Métropole nature en 2008)
    - ↳ maîtrise de l'étalement urbain
  - Réduction de la constructibilité des zones naturelles et agricoles, avec de fortes restrictions y compris pour le logement agricole
    - ↳ Protocole de la construction en zone agricole
  - Zéro artificialisation nette

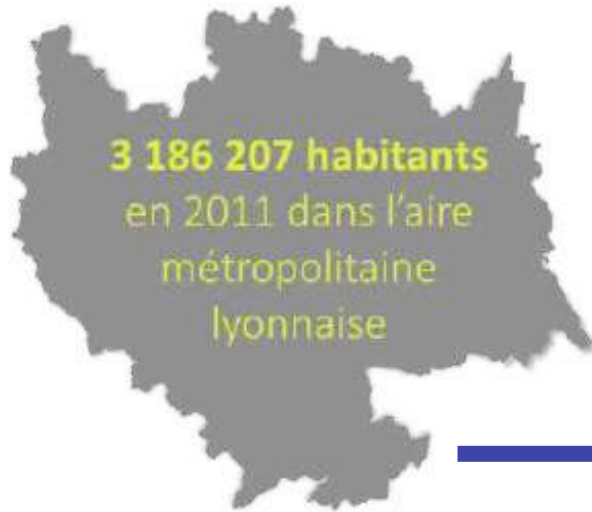
# De la politique agricole à la politique alimentaire

En 2016 :

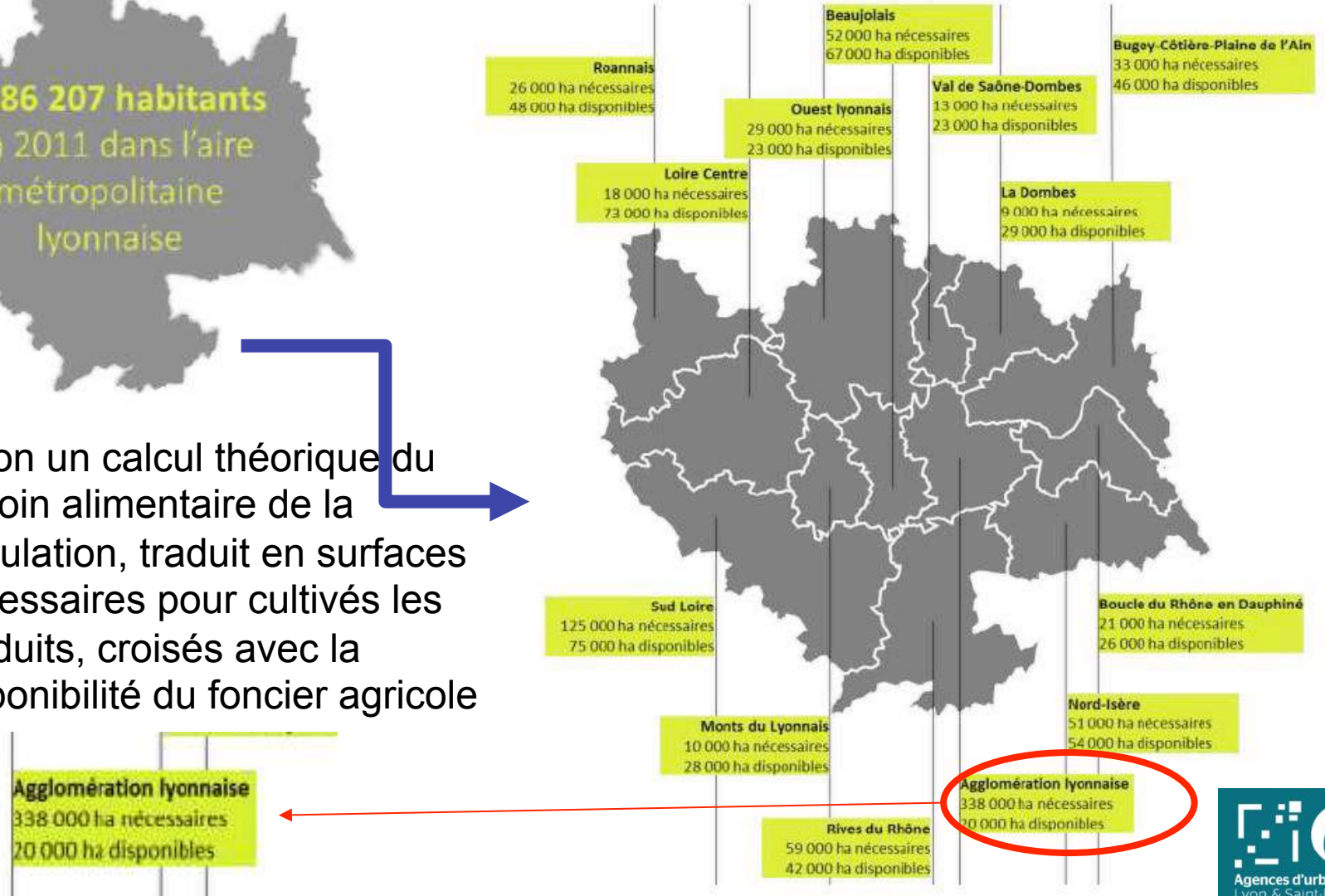
- Une politique agricole mise en œuvre en coopération avec la Région, le Département, 2 communautés de communes voisines,
- Des espaces agricoles protégés
- Une faible intervention sur le champ alimentaire malgré de fortes initiatives circuits courts
- De nouvelles compétences avec la création de la Métropole

# Questions alimentaires

Résultat de la démarche pour chaque territoire de Scot  
de l'aire métropolitaine lyonnaise



Selon un calcul théorique du  
besoin alimentaire de la  
population, traduit en surfaces  
nécessaires pour cultivés les  
produits, croisés avec la  
disponibilité du foncier agricole

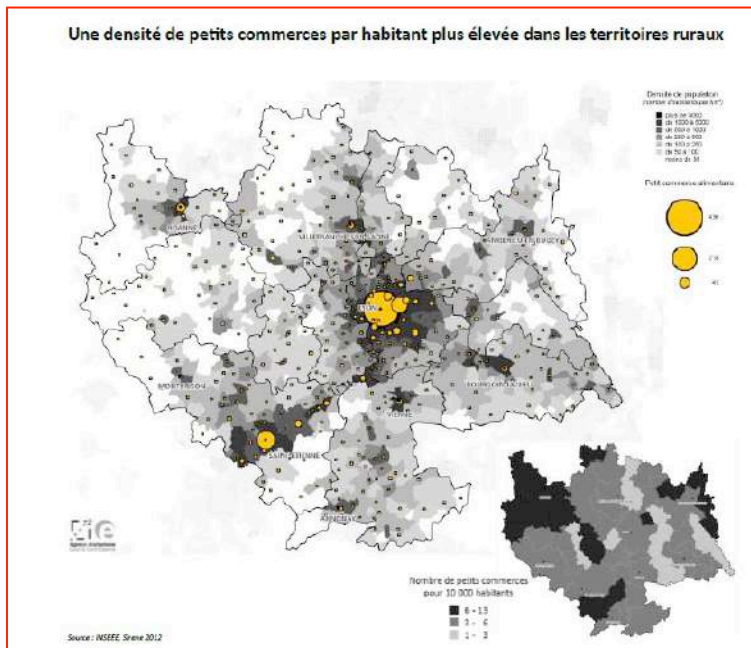


# Questions alimentaires

## Ce qu'il faut retenir

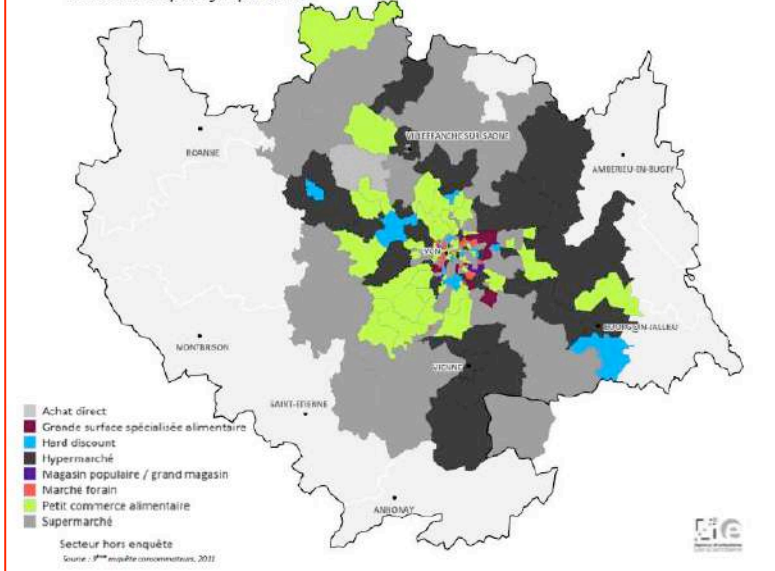
- Si la méthode de calcul de l'autonomie alimentaire n'est pas une finalité, elle a le mérite de poser la question du lien entre le territoire, son agriculture, l'habitant et son alimentation.
- 2 500 m<sup>2</sup> de surface agricole sont nécessaires, dans l'aire métropolitaine lyonnaise, pour nourrir un habitant (hors poissons et produits tropicaux)
- Cette approche met en lumière l'importance des espaces agricoles et leur confère une valeur nouvelle et prépondérante dans un projet de territoire : lorsque l'on artificialise des terres agricoles, on ampute la capacité d'un territoire à nourrir sa population
- Les principaux leviers pour réduire la dépendance du système alimentaire de l'aire métropolitaine lyonnaise sont l'évolution du régime alimentaire, la diminution des pertes alimentaires et l'évolution des modes de production.
- À l'échelle des grandes régions, l'équilibre alimentaire d'un territoire pourrait être trouvé.

# Volet sur les modes d'achats et les commerces



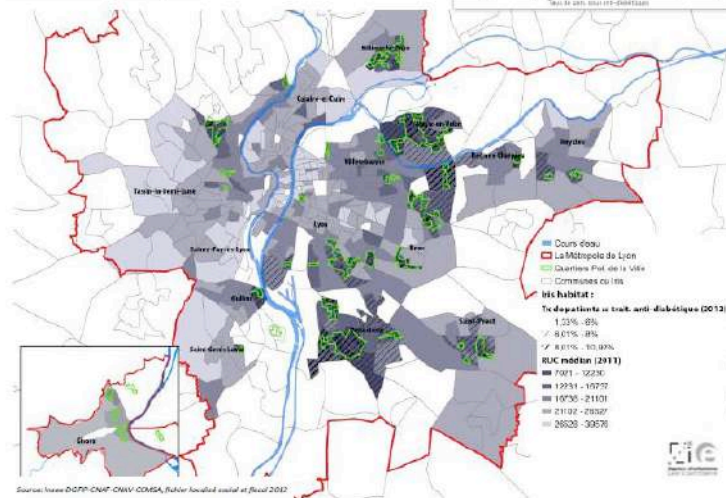
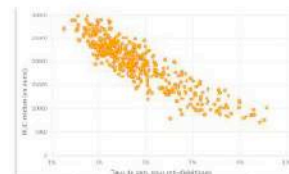
## Des lieux d'achats spécifiques à certains types de territoire : des pratiques déterminées par l'offre

Forme de vente privilégiée par secteur



## La Métropole de Lyon : de fortes inégalités de revenus et de santé

Revenus médians par unité de consommation et diabète Iris de la Métropole de Lyon



# Volet sur la santé, la précarité et l'alimentation

# Questions alimentaires

Deux axes importants dans la stratégie alimentaire territoriale :

- faire du capital naturel agricole un bien commun métropolitain
- intégrer la question alimentaire dans les politiques d'aménagement

A décliner en programme d'actions pour fin 2021

# Points forts / Points faibles

- Planification intercommunale de longue date, et en continuité depuis 40 ans
- Forte proportion d'espaces agricoles protégés dans le Rhône et la Métropole
- Espace de discussion institutionnalisé avec l'InterScot
- Partenariat avec l'Etat, les SCOT, le Département, la Chambre d'agriculture pour la gestion des projets de construction en zone agricole

# Points forts / Points faibles

- Un Observatoire des espaces naturels et agricoles au sein de l'Agence d'urbanisme de l'agglomération de Lyon
- Émergence d'une politique de développement économique de proximité
- Forte dépendance de la Métropole à l'approvisionnement extérieur à son territoire propre
- Jeu d'acteurs complexe et un antagonisme entre les « conventionnels » et les « alternatifs »