

Les jardins potagers dans le Grand Poitiers

Evaluer l'autoconsommation des habitants du
Grand Poitiers par la cartographie et l'enquête

Groupe local FRUGAL - 3 juin 2019

Robin SOULAS

Étudiant à l'Université de Poitiers – encadré par Camille Hochedez

A vibrant vegetable garden scene. In the foreground, there are rows of green leafy plants, possibly lettuce or spinach, growing in a raised bed. A rusty, three-wheeled wheelbarrow sits on a path of grass and soil. To the right, a wooden trellis structure is leaning against a wall, with a window frame resting on it. The background is filled with dense green foliage and trees under a bright blue sky with scattered white clouds.

Les jardins potagers dans le Grand Poitiers

Évaluer l'autoconsommation des habitants du
Grand Poitiers par la cartographie et l'enquête

Les suppositions de départ

Les jardiniers sont des retraités

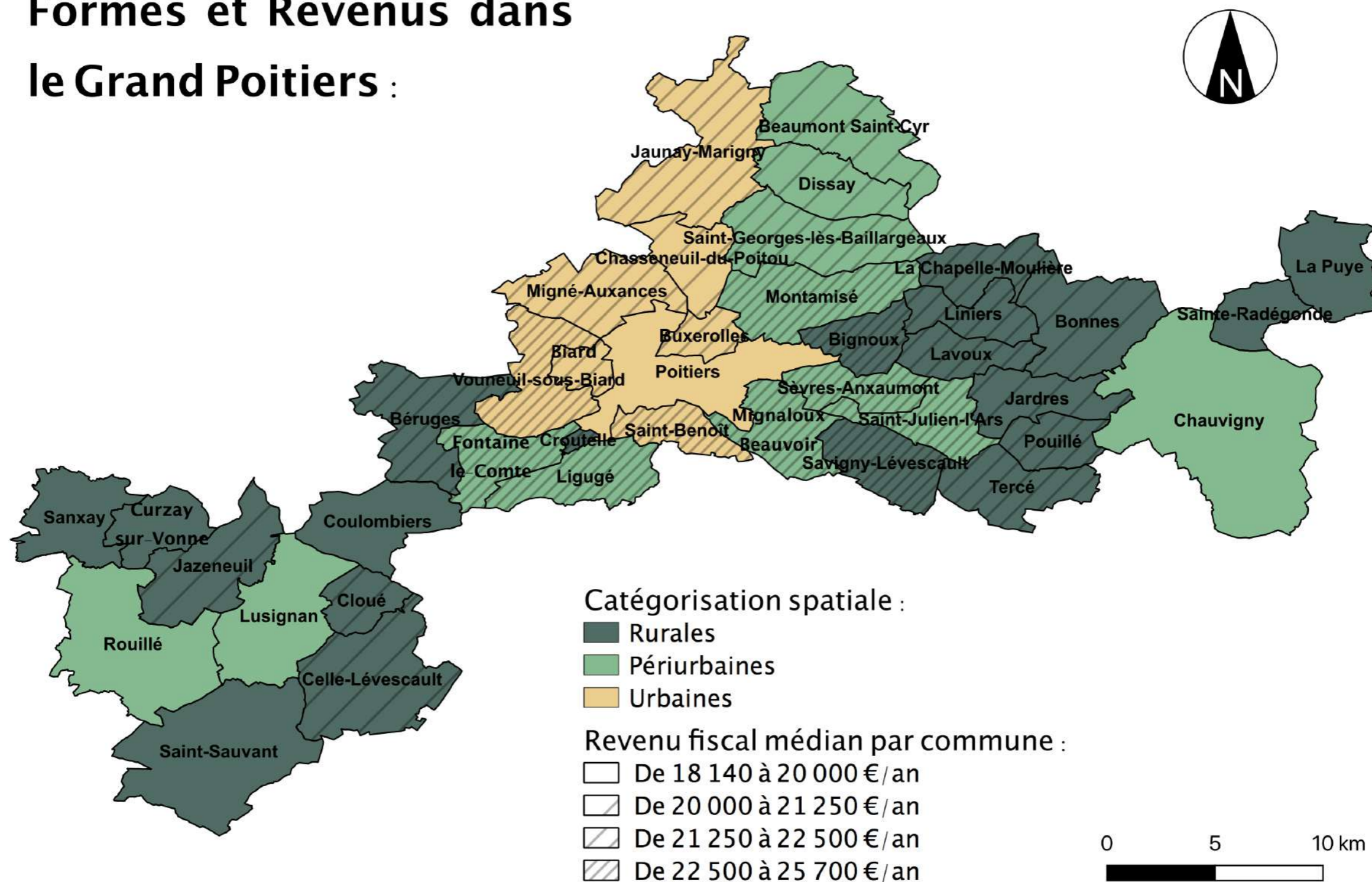
Les potagers sont plus fréquents à la campagne

Les plus aisés ont de la place pour cultiver un potager

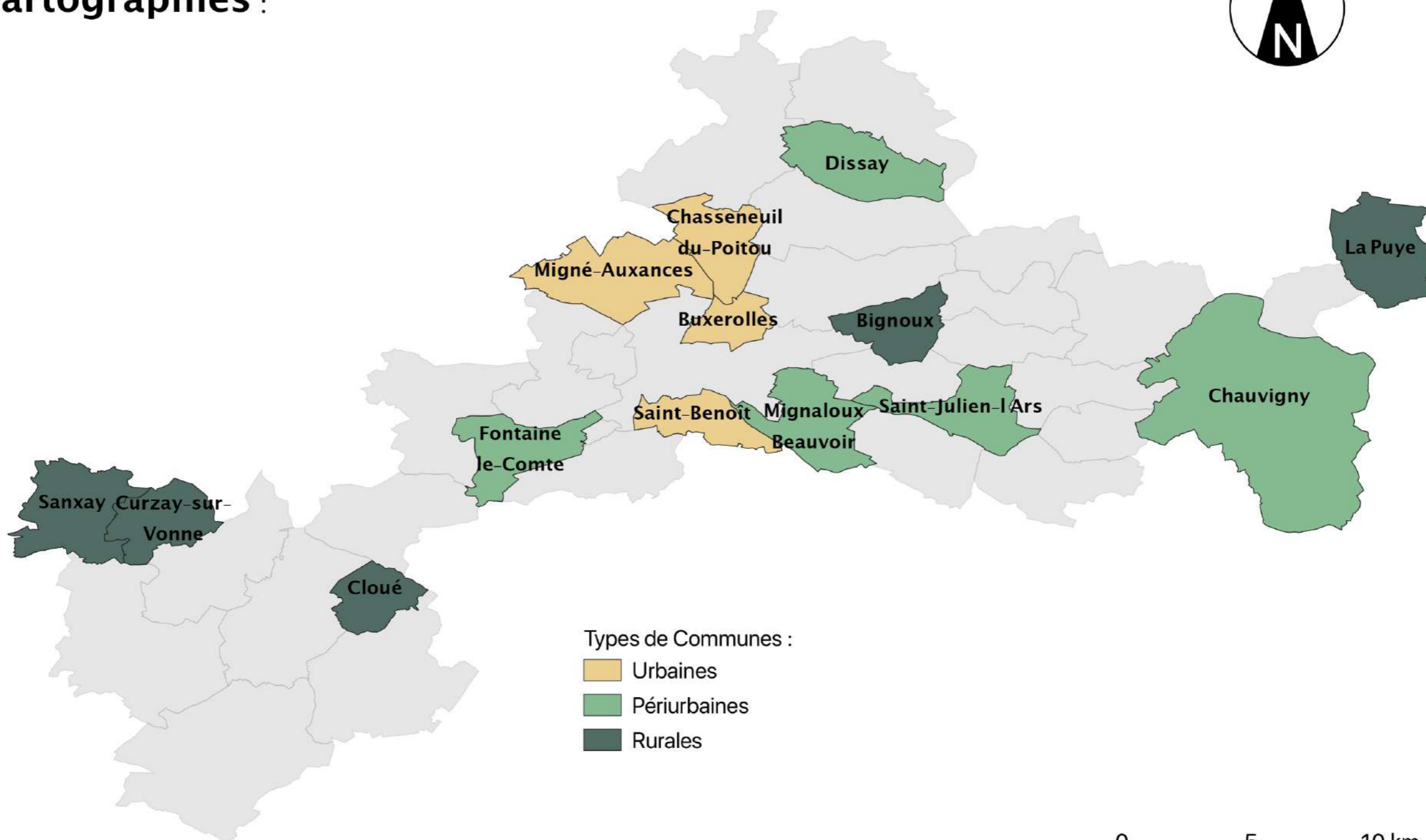
Les plus défavorisés cultivent un potager pour faire des économies

Le choix des communes à étudier :

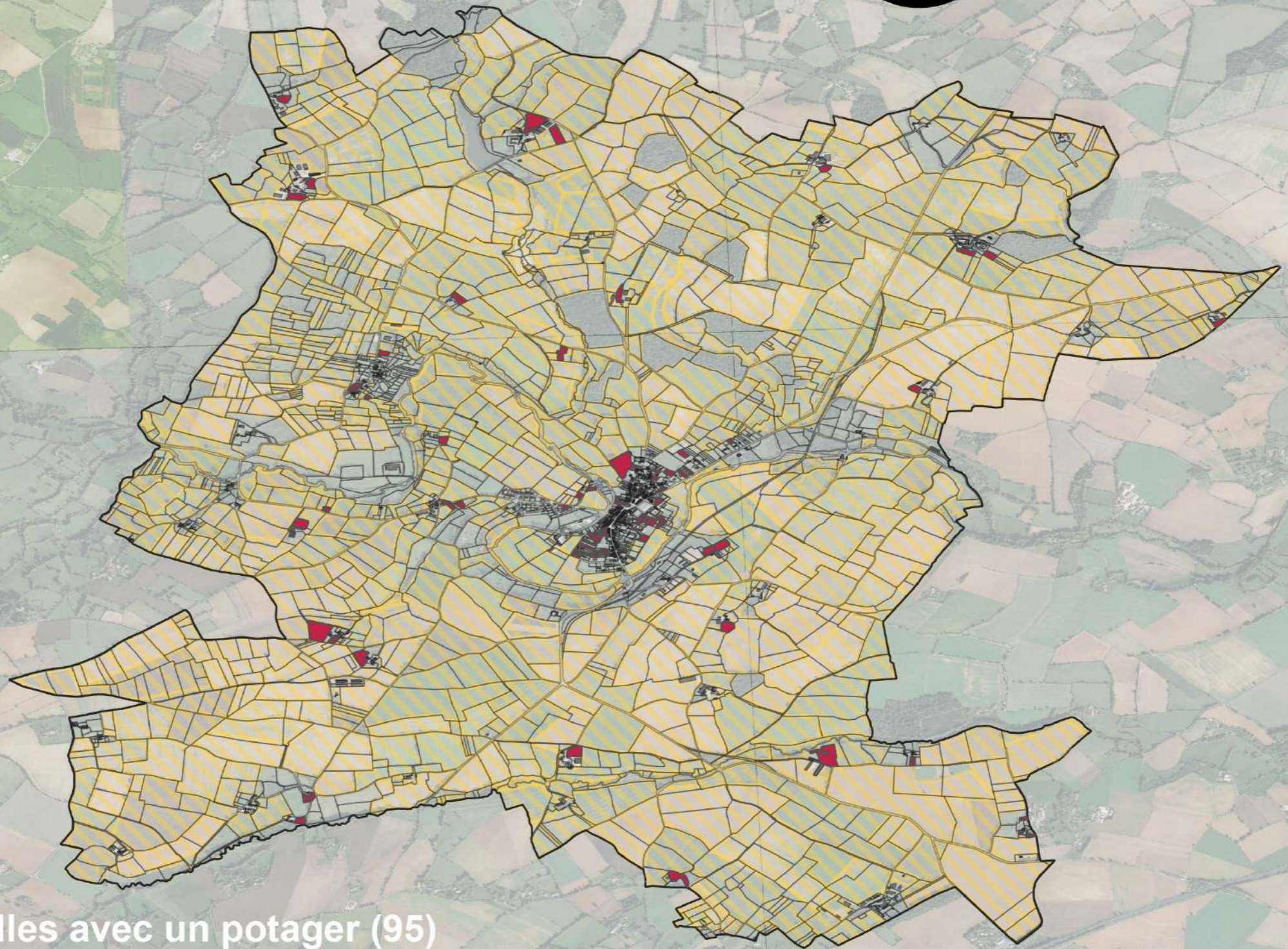
Formes et Revenus dans le Grand Poitiers :



Communes où les potagers ont été cartographiés :



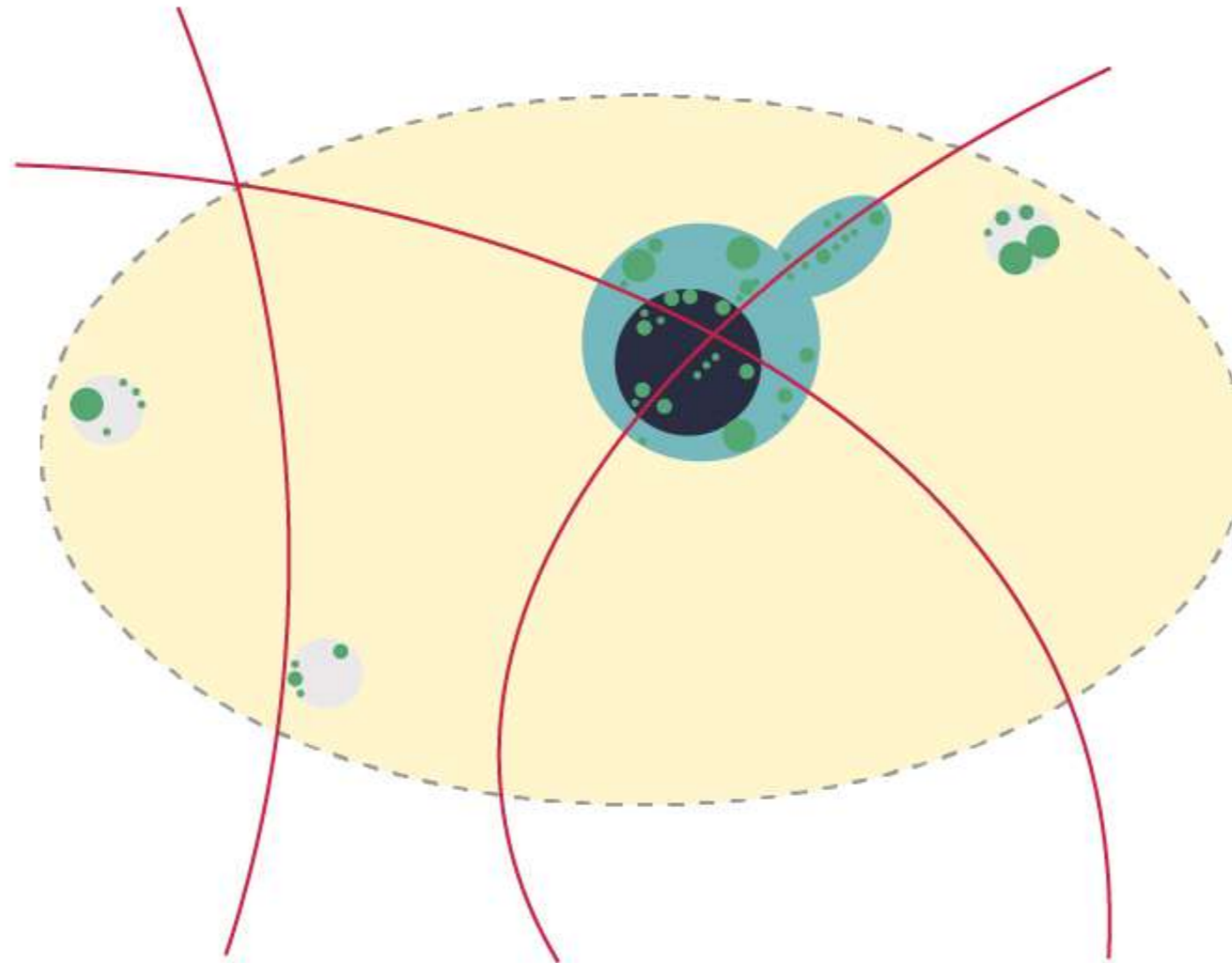
Répartition des parcelles avec un jardin potager à Sanxay en 2017 :






-  Parcelles avec un potager (95)
-  Parcelles agricoles (RPG 2017)

0 1 2 km

Distribution des jardins potagers dans une commune rurale :




Organisation d'une commune rurale :

-  Limites communales
-  Terres Agricoles (RPG)
-  Routes principales

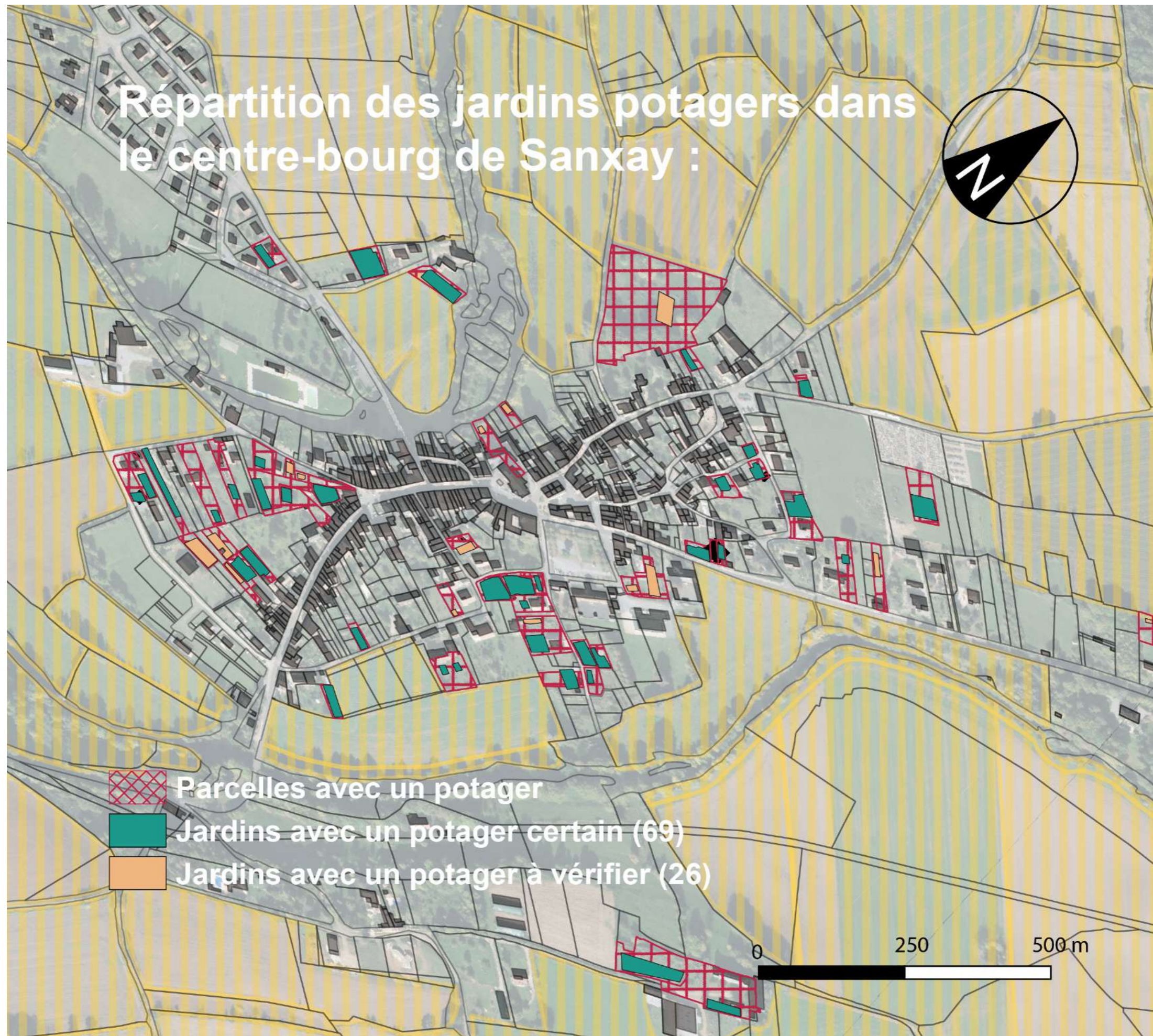
Répartition des habitations :

-  Centre Bourg
-  Extensions du Bourg
-  Hameaux

Répartition des potagers :

-  Jardins potagers de différentes tailles

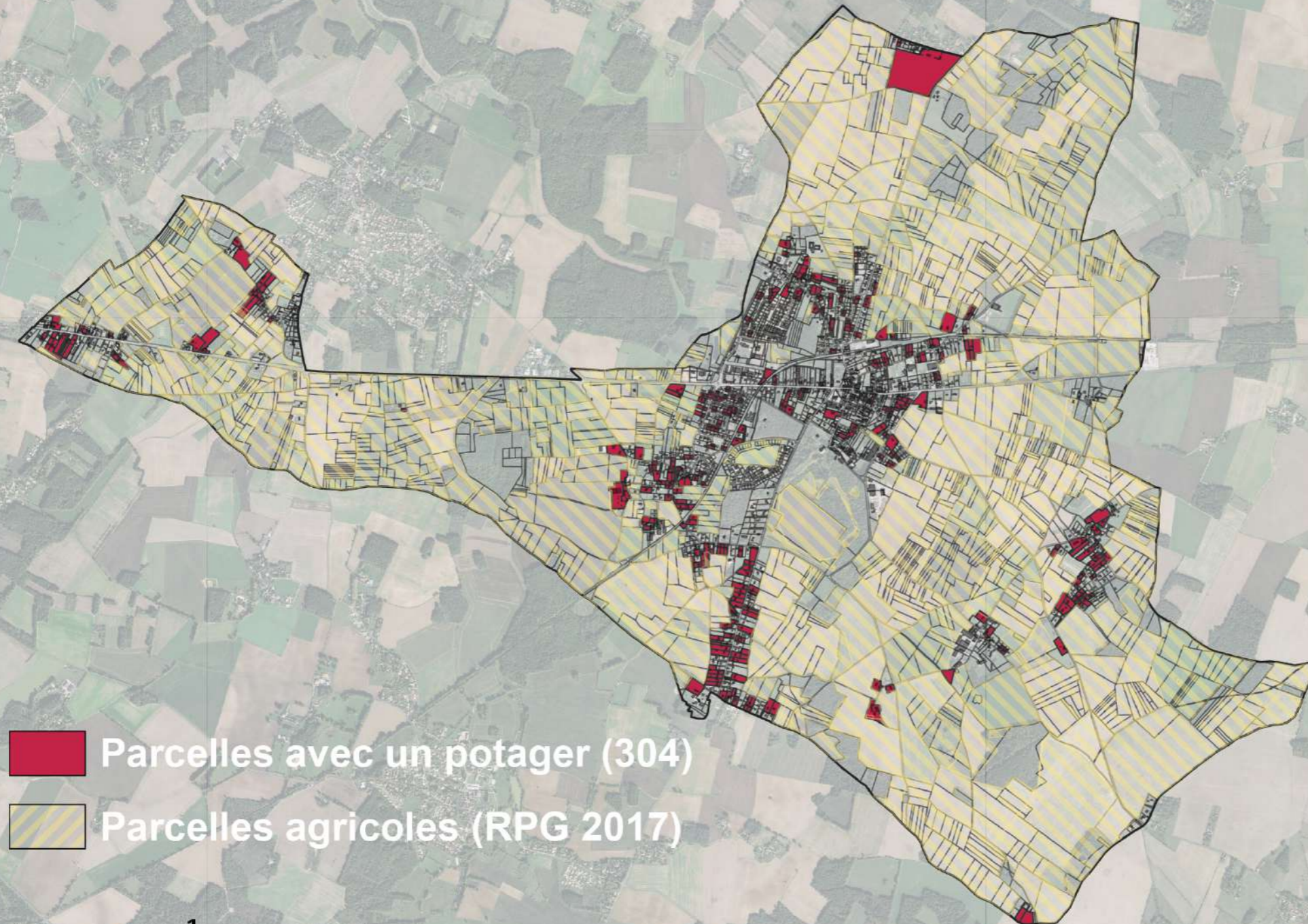
Répartition des jardins potagers dans le centre-bourg de Sanxay :



-  Parcelles avec un potager
-  Jardins avec un potager certain (69)
-  Jardins avec un potager à vérifier (26)



Répartition des parcelles avec un jardin potager à Saint-Julien l'Ars en 2017 :

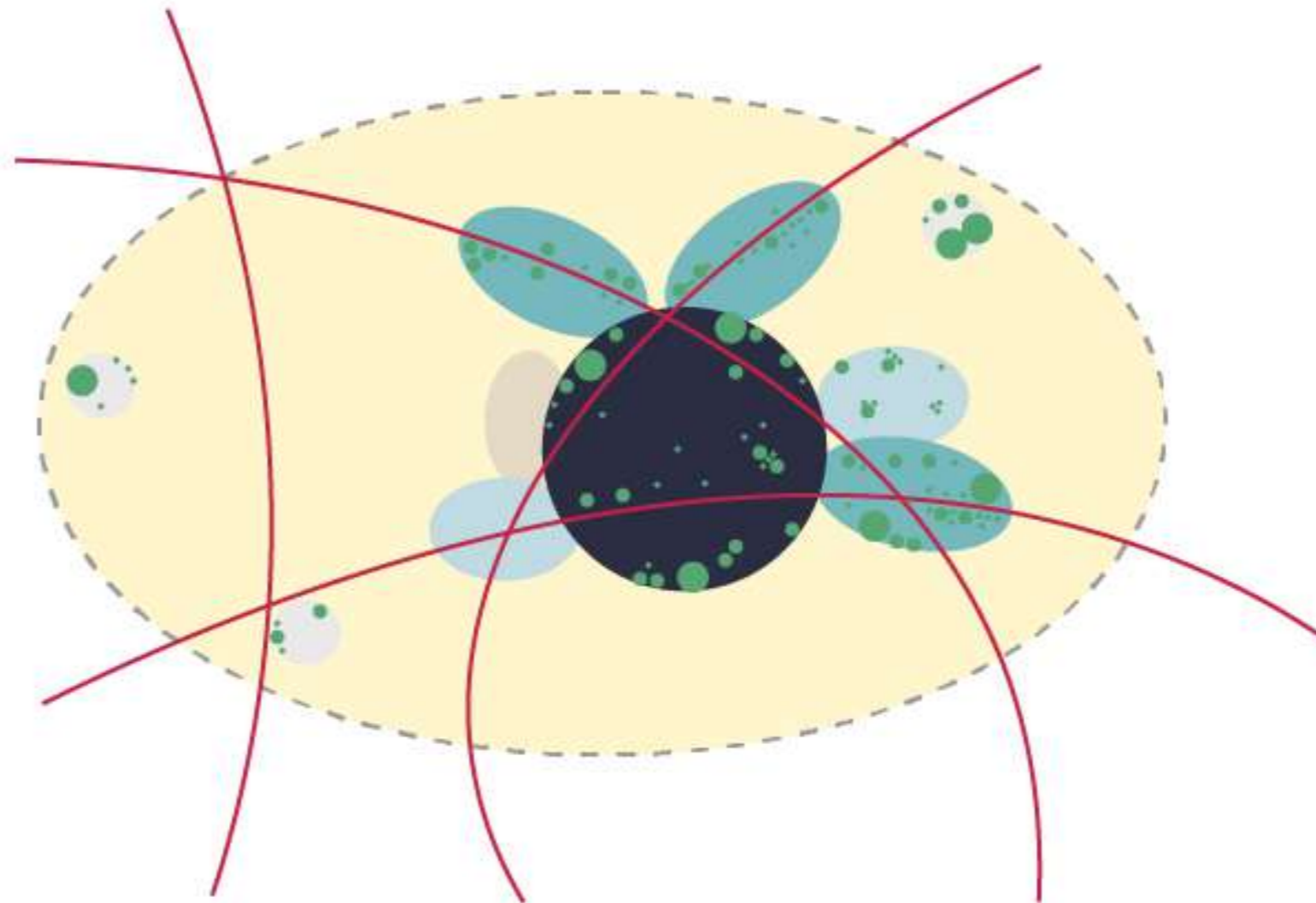


 Parcelles avec un potager (304)

 Parcelles agricoles (RPG 2017)

0 1 2 km

Distribution des jardins potagers dans une commune périurbaine:



Organisation d'une commune périurbaine :

- Limites communales
- Terres Agricoles (RPG)
- Routes principales
- Zone Commerciale

Répartition des habitations :

- Centre-urbain
- Extensions du centre
- Lotissements
- Hameaux

Répartition des potagers :

- Jardins potagers de différentes tailles

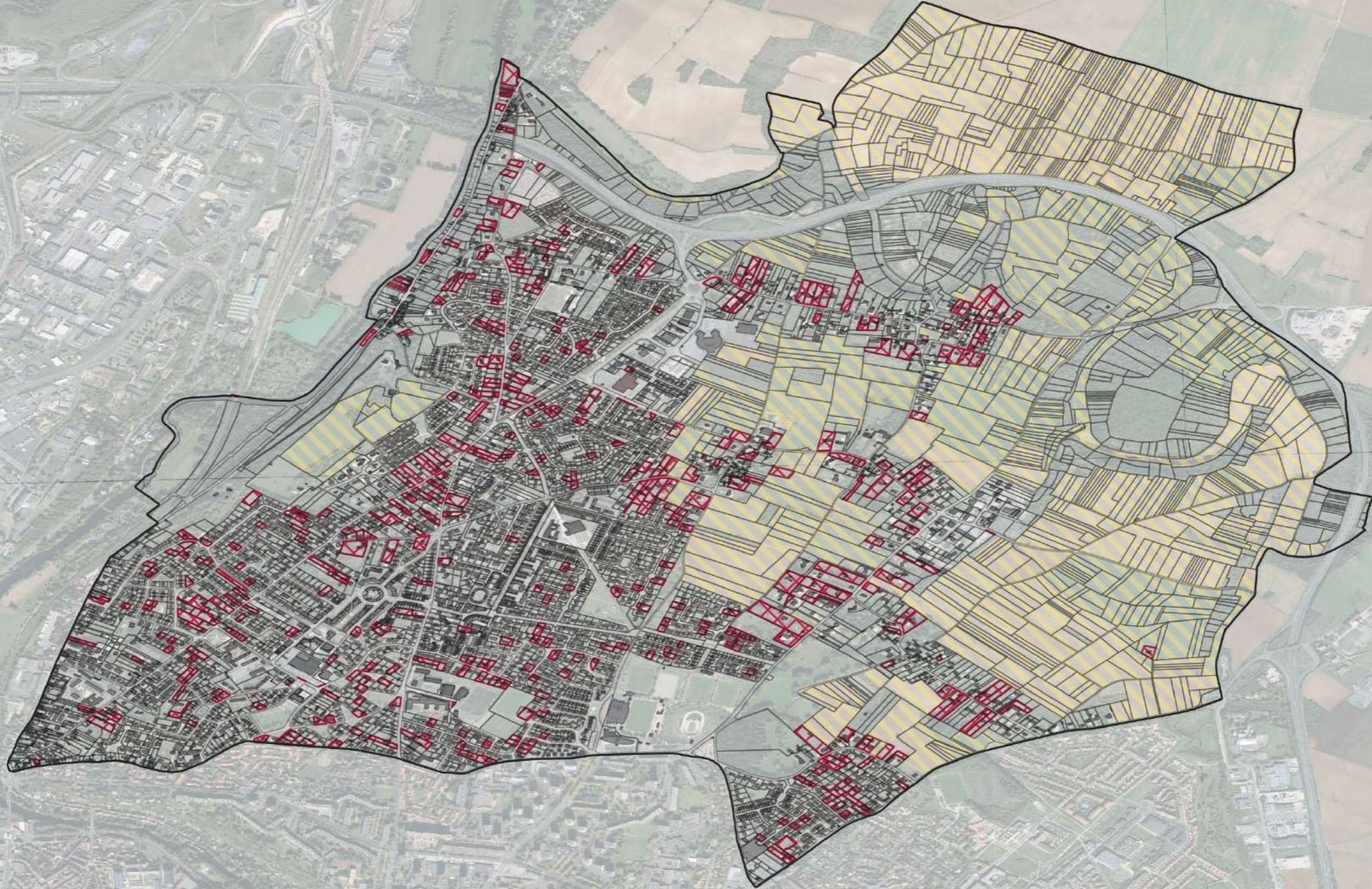
Répartition des jardins potagers dans un quartier pavillonnaire de Saint-Julien l'Ars :



-  Parcelles avec un potager
-  Jardins avec un potager certain (194)
-  Jardins avec un potager à vérifier (110)



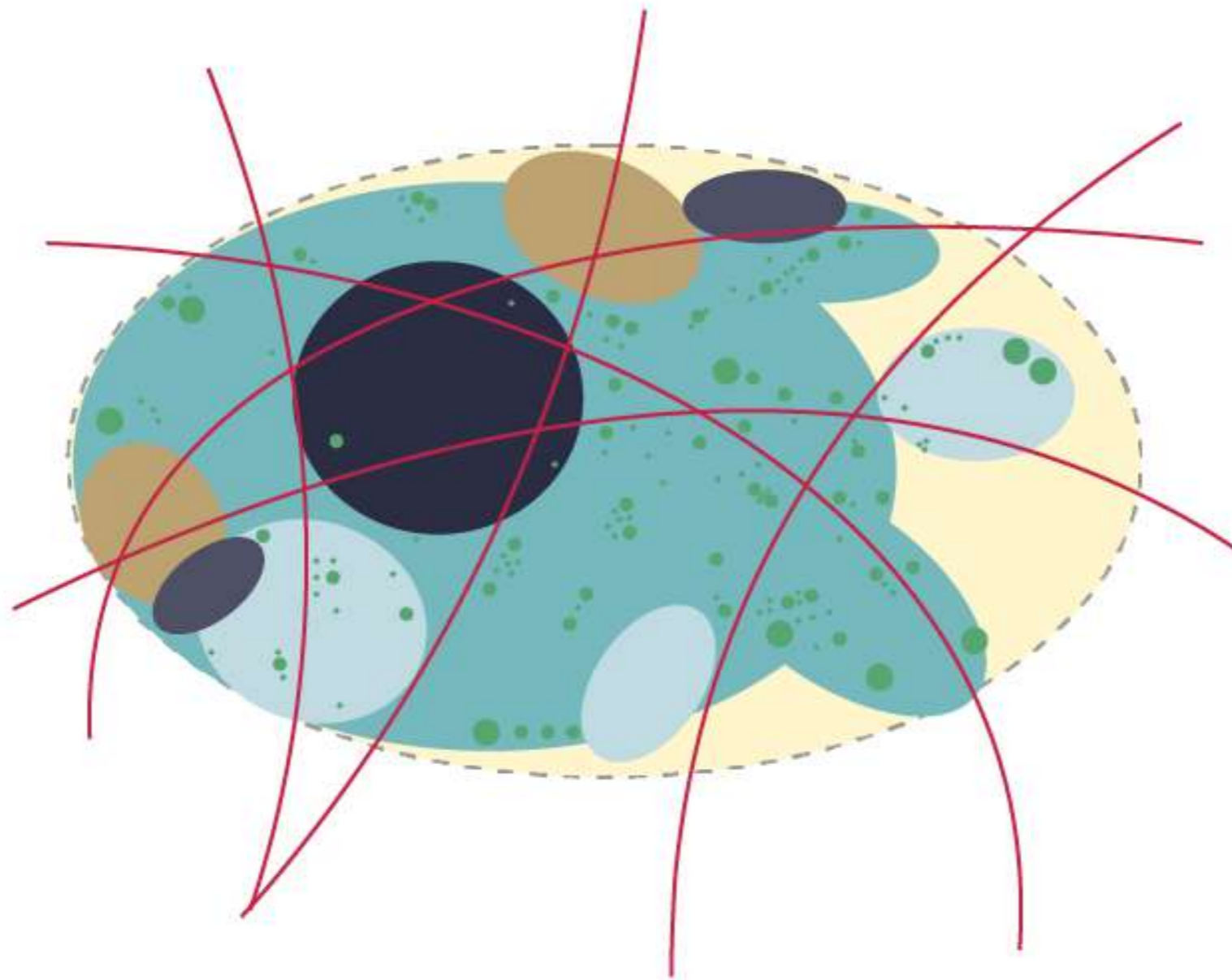
Répartition des parcelles avec un jardin potager à Buxerolles en 2017 :



-  Parcelles avec un potager (404)
-  Parcelles agricoles (RPG 2017)




Distribution des jardins potagers dans une commune urbaine :



Organisation d'une commune urbaine :

 Limites communales

 Routes principales


 Terres Agricoles

 Zones commerciales

Répartition des habitations :


 Centre Ville

 Extensions du centre ville

 Quartiers d'habitat social

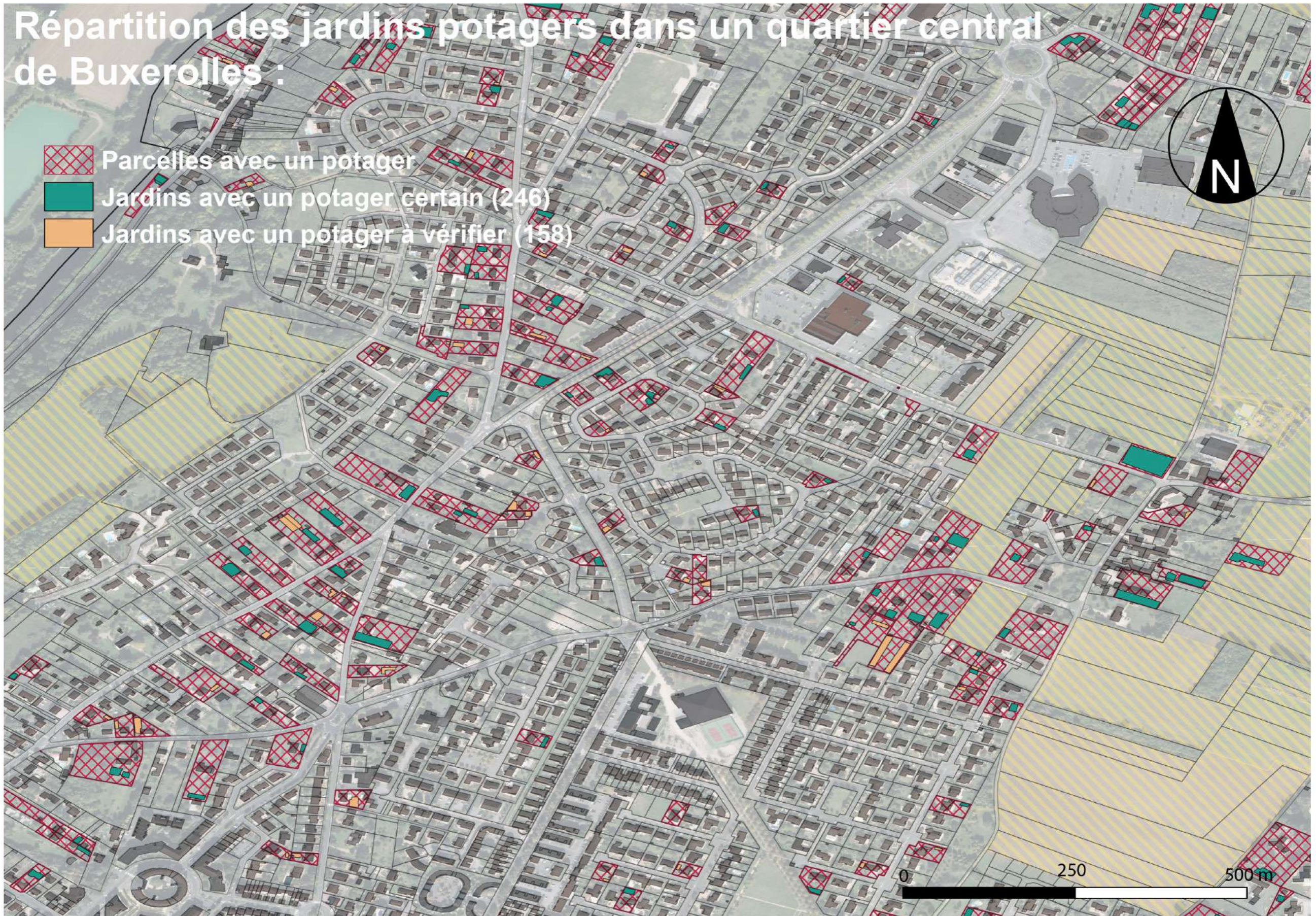
 Lotissements

Répartition des potagers :

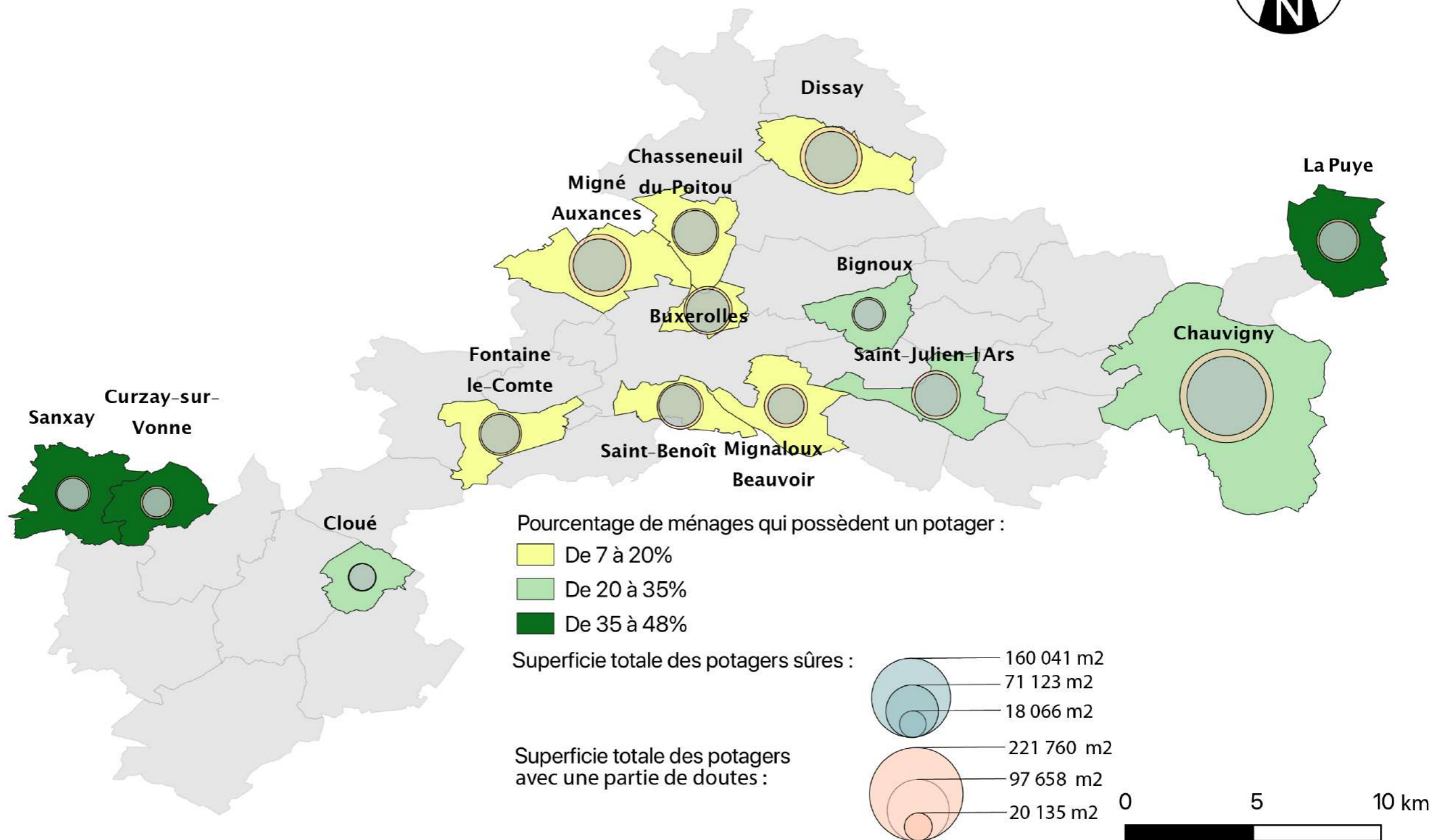
 Jardins potagers de différentes tailles

Répartition des jardins potagers dans un quartier central de Buxerolles :

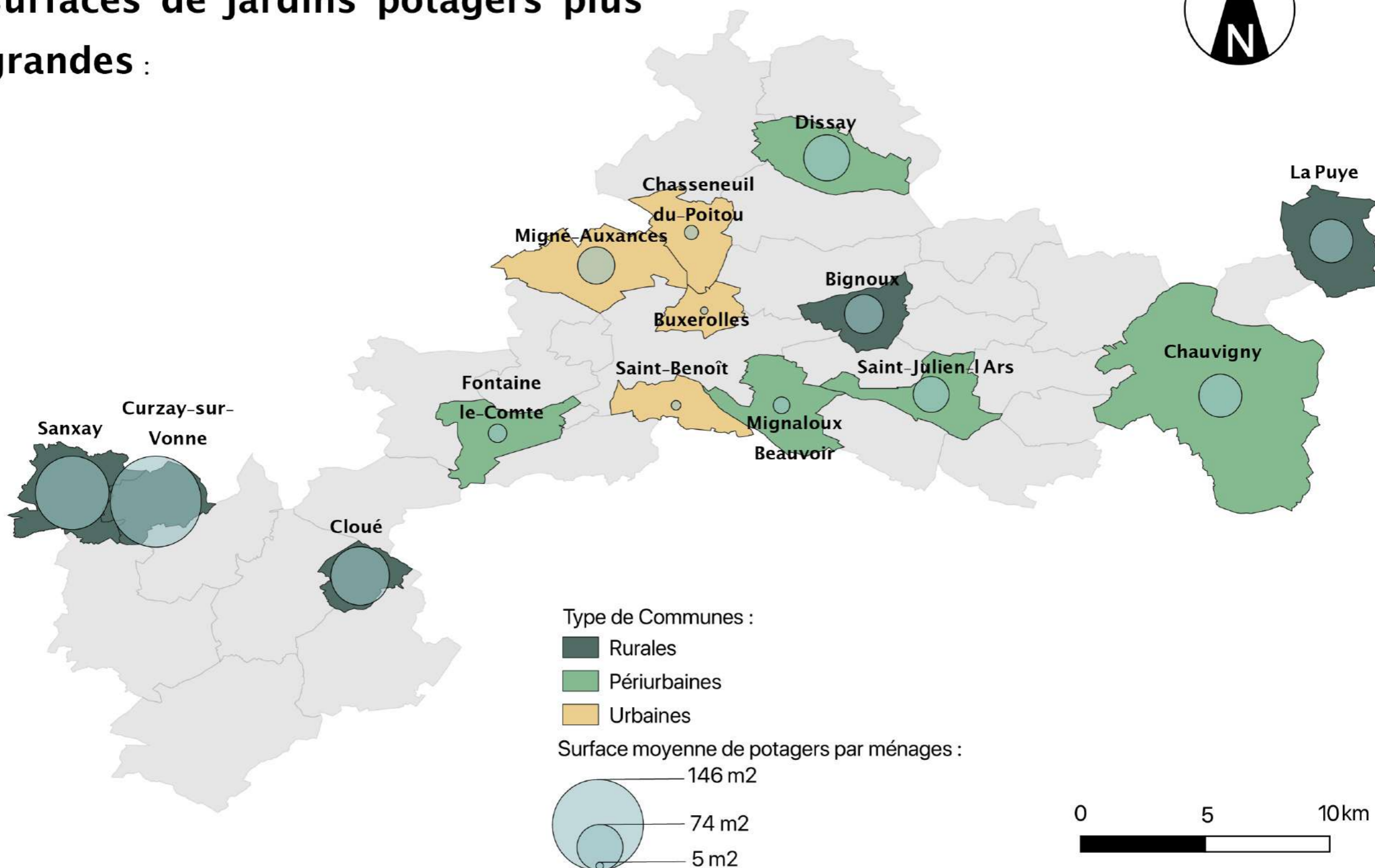
- Parcelles avec un potager
- Jardins avec un potager certain (246)
- Jardins avec un potager à vérifier (158)



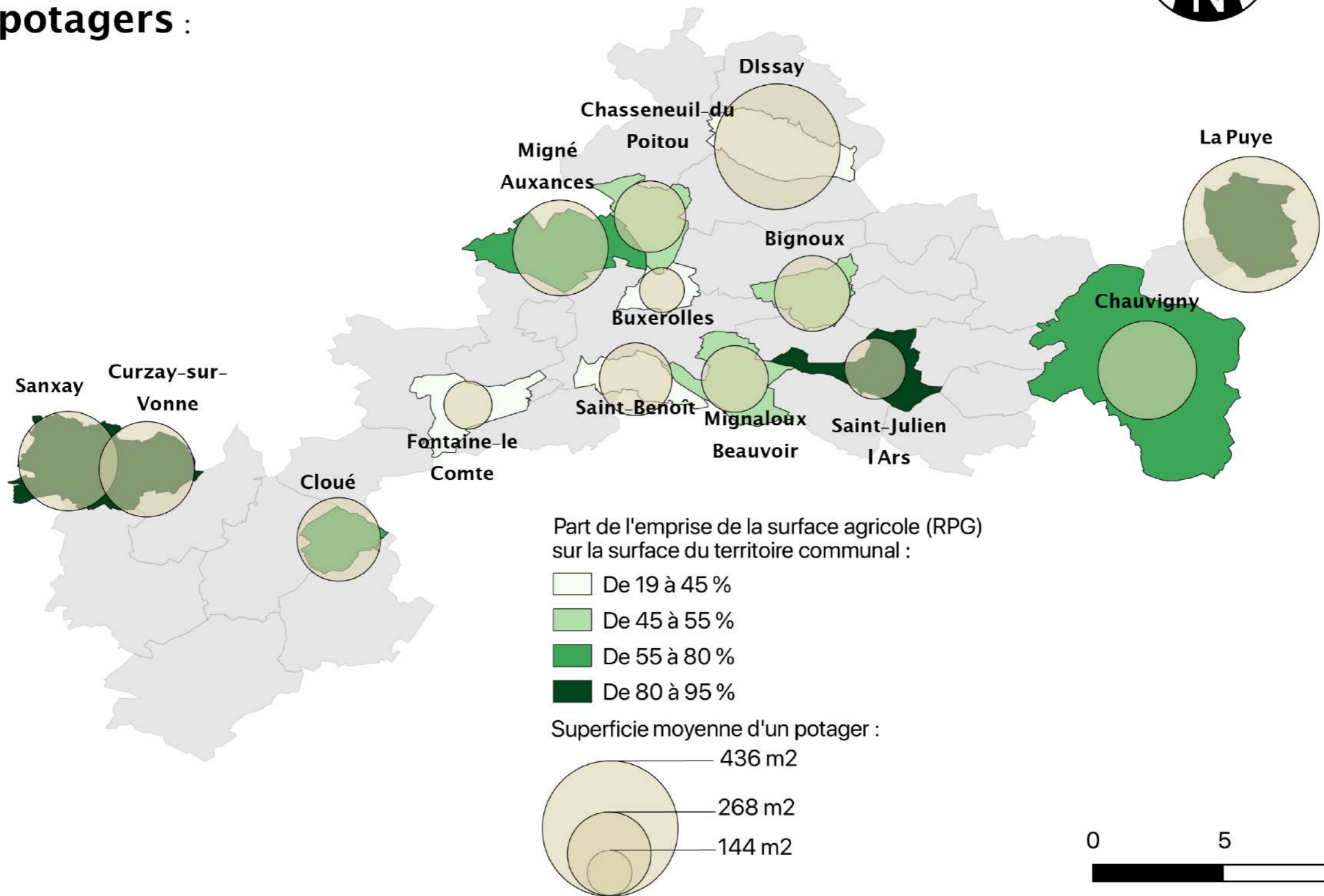
Pourcentage de ménages qui jardinent et superficie des potagers :



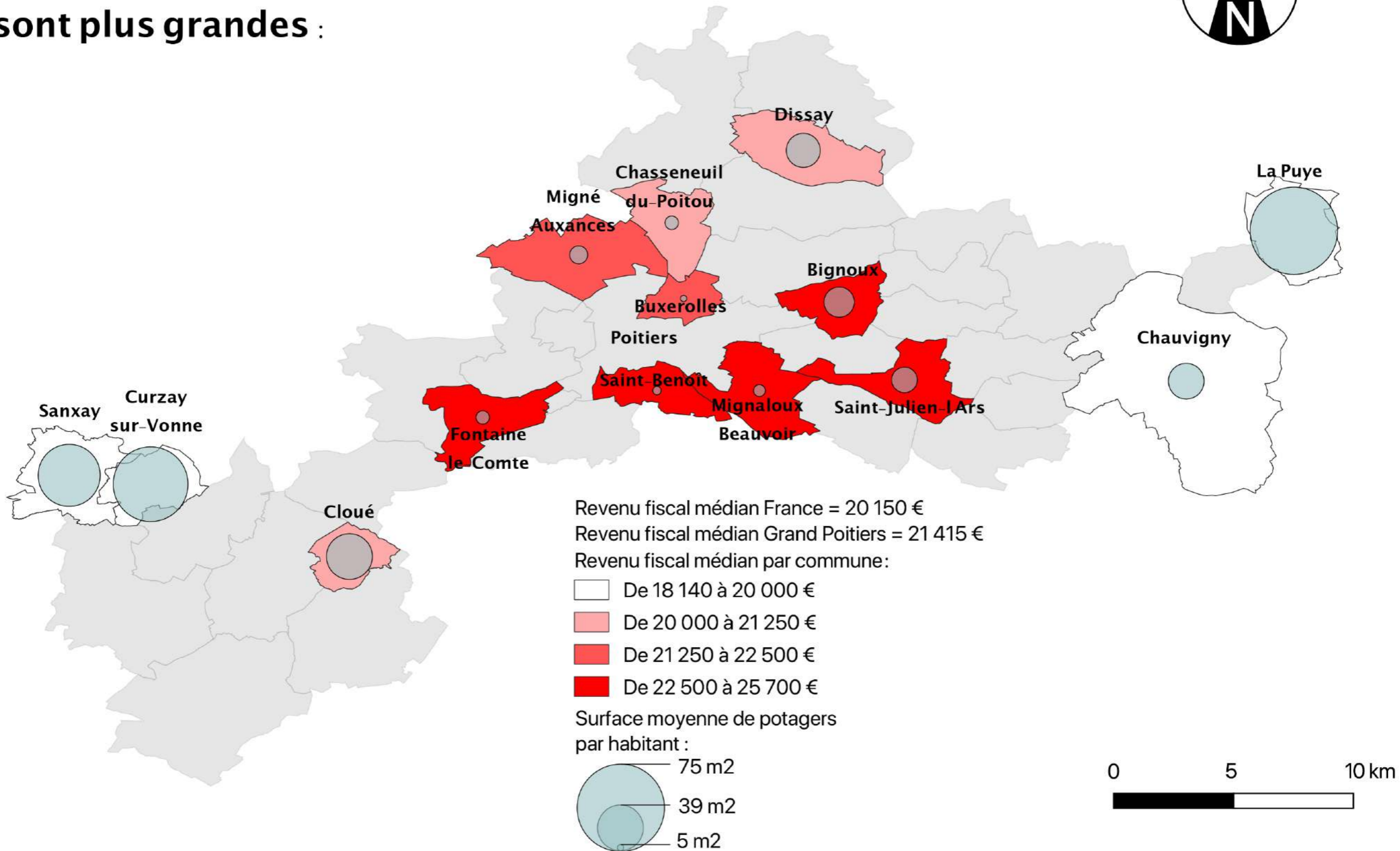
Des communes rurales avec des surfaces de jardins potagers plus grandes :



La présence du monde agricole et la taille moyenne des potagers :



Des communes plus défavorisées où les surfaces de potagers par habitants sont plus grandes :



Des cartes et des enquêtes qui affirment les suppositions de départ ?

Les jardiniers sont des retraités



Les potagers sont plus fréquents à la campagne



Les plus aisés ont de la place pour cultiver un potager



Les plus défavorisés cultivent un potager pour faire des économies



Les surprises du terrain :

- Des relations entre voisins
- Des personnes à 80-100% « autosuffisantes »
- Economies et distances
- Héritage familiale ou professionnel
- Peu ou beaucoup de variétés