

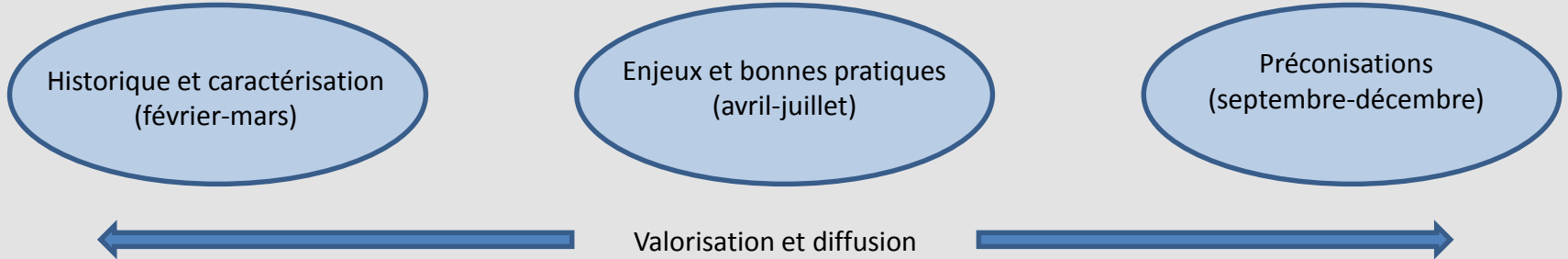
# LA LOGISTIQUE ET LE COMMERCE ALIMENTAIRE SUR L'AIRE URBAINE DE LORIENT : PREMIERS ÉLÉMENTS DE DIAGNOSTIC ET ENJEUX

LORIENT - GROUPE LOCAL FRUGAL DU 17 AVRIL 2018



# OBJECTIFS ET CALENDRIER DE L'ETUDE

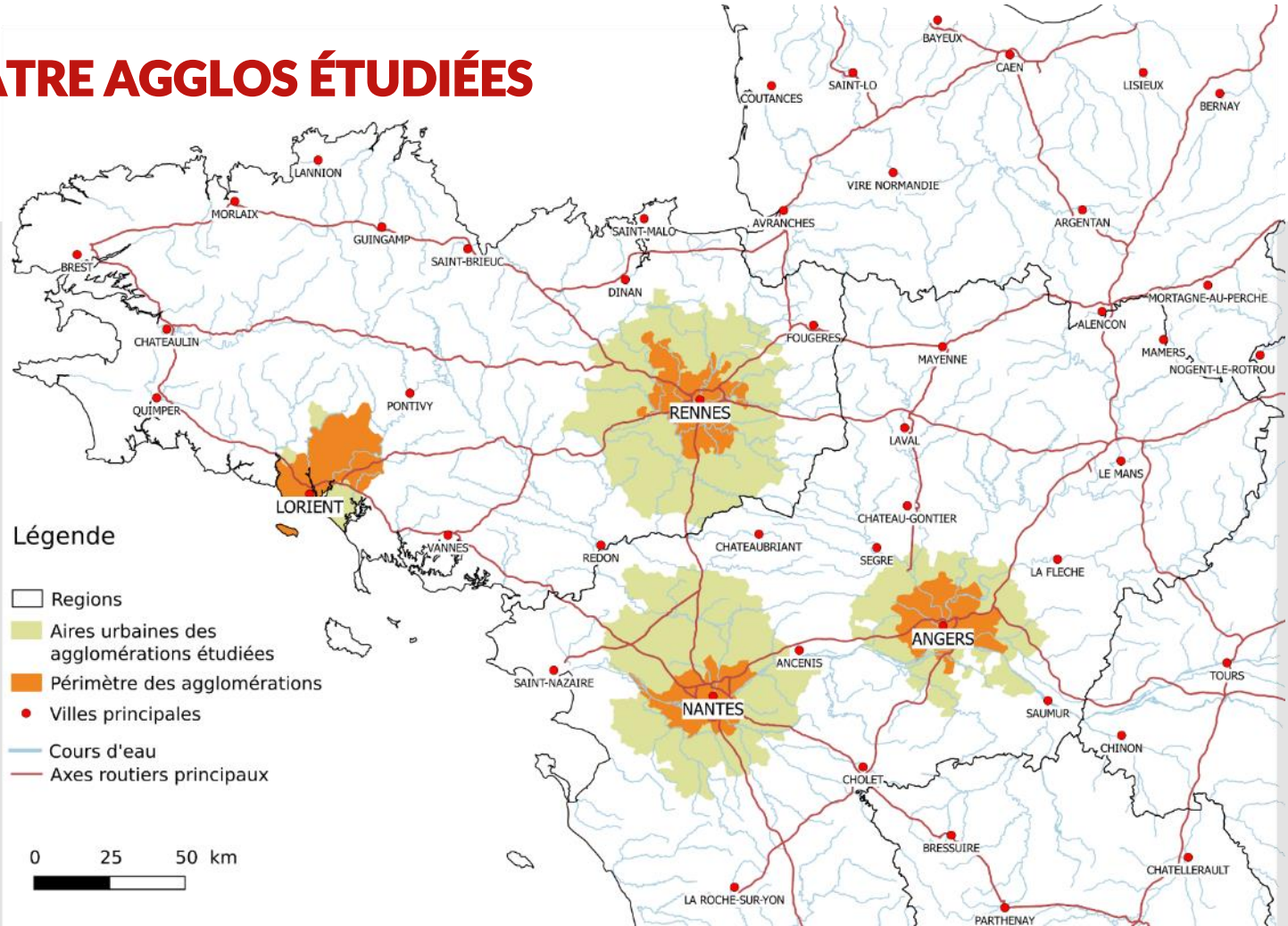
- **Caractériser la logistique et le commerce alimentaire** de Lorient, Angers, Nantes, Rennes : les acteurs, les infrastructures, les filières.
- **Caractériser les enjeux et les freins** à l'intégration de la logistique et du commerce alimentaire dans les projets alimentaires territoriaux (PAT).
- **Construire des solutions partagées** entre acteurs en faveur de l'intégration de la logistique et du commerce alimentaire dans les projets alimentaires territoriaux.



# LES APPORTS DU PROJET FRUGAL

- Contextualisation (fiches territoires)
- Etudes de cas et monographies
  - Flux alimentaires de la resto co à Caen, Lorient et Rennes
  - Flux alimentaires dans le Pays de Lorient
  - MIN de Nantes
  - Frises socio-historique
- Analyses comparatives
  - Estimation de la consommation locale, part des cc dans l'économie locale
- Les comptes rendus des groupes locaux

# LES QUATRE AGGLOS ÉTUDIÉES



# CE QU'ON ENTEND PAR LOGISTIQUE ALIMENTAIRE

ACTIVITES

Ensemble des **activités de service** visant à gérer **les flux et les informations** relatives à la circulation d'un produit alimentaire de son lieu de production à son lieu de consommation en passant par sa transformation (Vaillant et. al. 2017, Dugot 2015).

FLUX

EQUIPMT

Ces flux s'appuient sur des **outils physiques** (équipements, infrastructures) (Afilog 2016, DuALLne 2011).

ESPACE

ACTEURS

La logique de **localisation** des activités logistiques dépend grandement de son développeur (privé ou public) : proximité avec l'aval de la chaîne, accessibilité aux réseaux, coûts d'installation bas, potentiel de développement économique, densification du territoire, etc. (Strale, 2013).

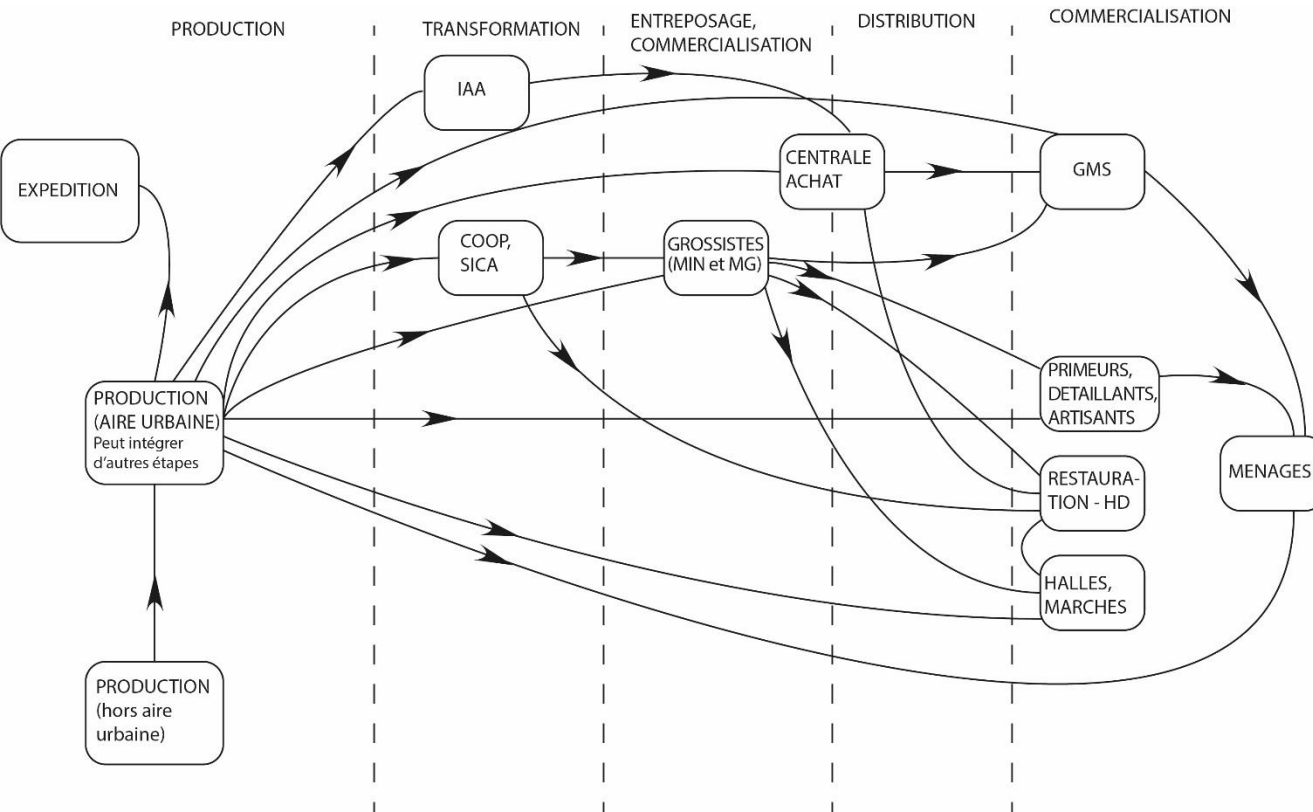
SYSTEME

Les activités logistiques s'inscrivent donc dans une **chaîne d'acteurs, de techniques et de réseaux** : elles sont la « charnière » entre la production et la consommation (Lièvre 2007, Strale 2013).

# CE QU'ON ENTEND PAR LOGISTIQUE ALIMENTAIRE

- La logistique alimentaire (potentiellement) en lien avec la production et la consommation de l'aire urbaine.
- Les segments aval où les aspects de distribution (directe ou via intermédiaire), et d'accessibilité en milieu urbain jouent un rôle important.
- Aucune filière alimentaire et aucun opérateur ne sont exclus.

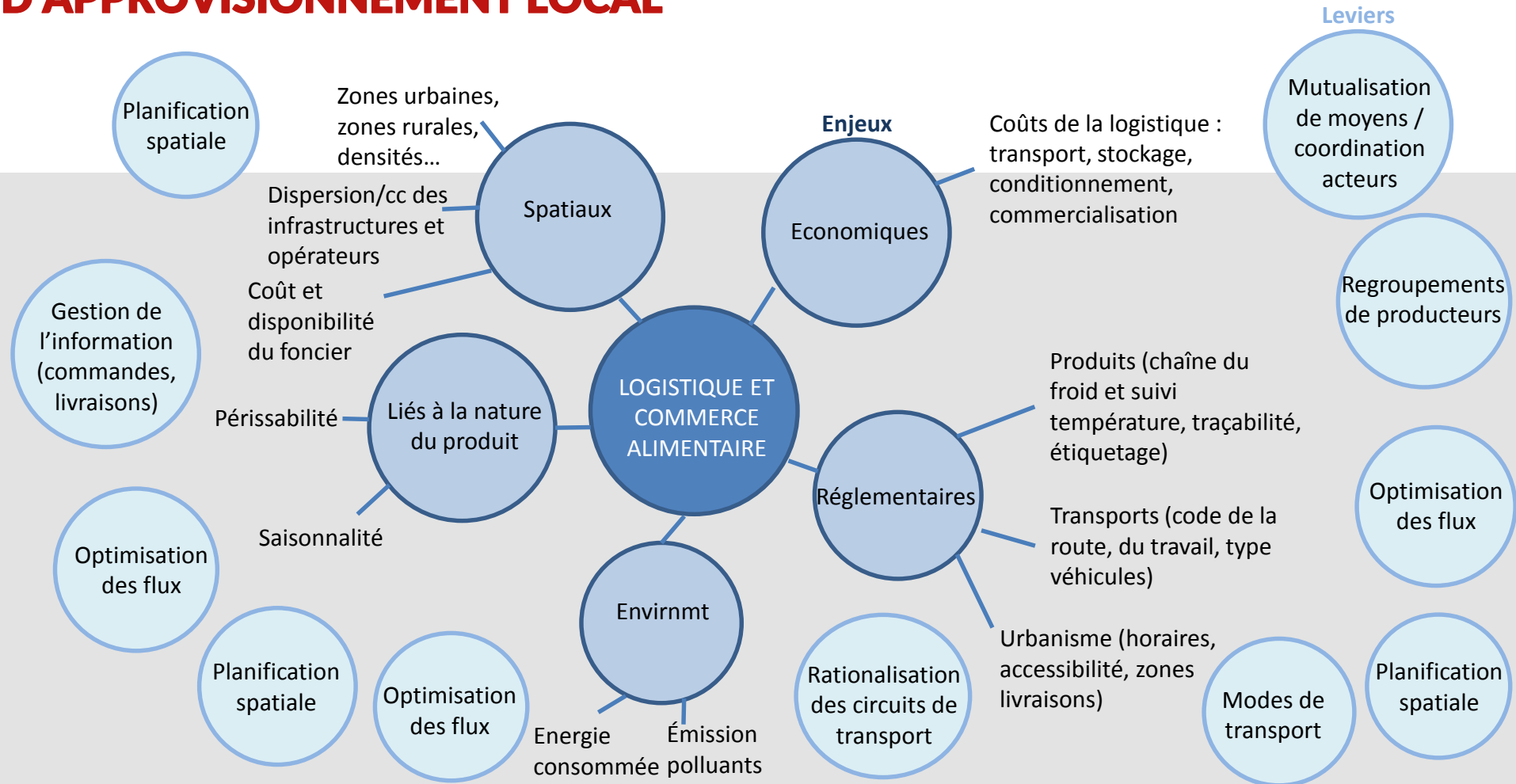
# CE QU'ON ENTEND PAR LOGISTIQUE ALIMENTAIRE



→Varie selon les filières qui impliquent des vocations distinctes

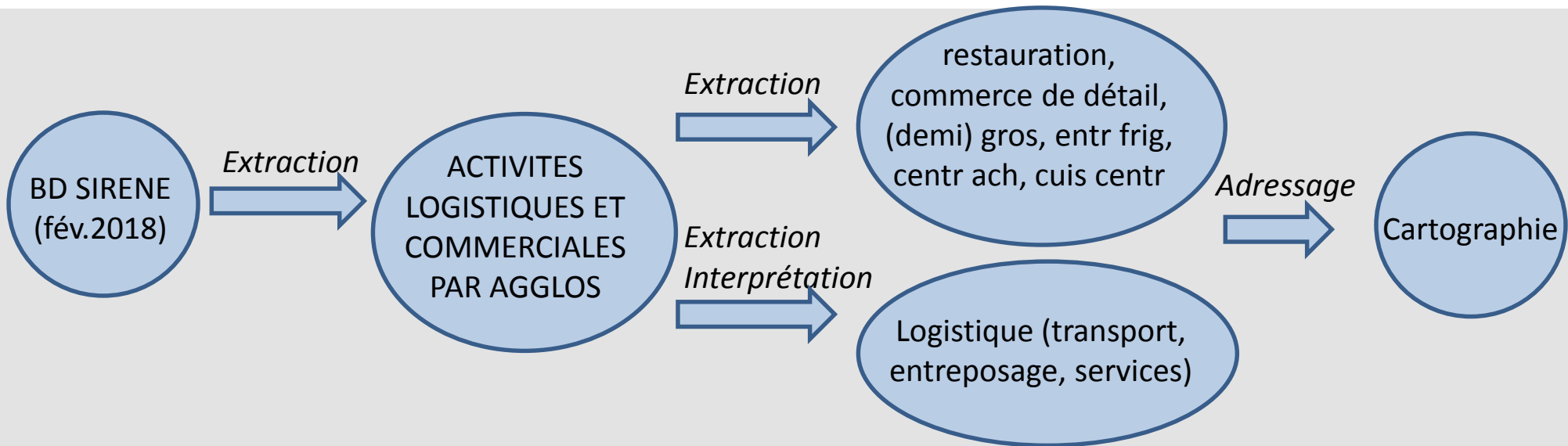
→Varie selon les territoires: politiques foncières, orientations agricoles, organisation des acteurs, habitudes de consommation...

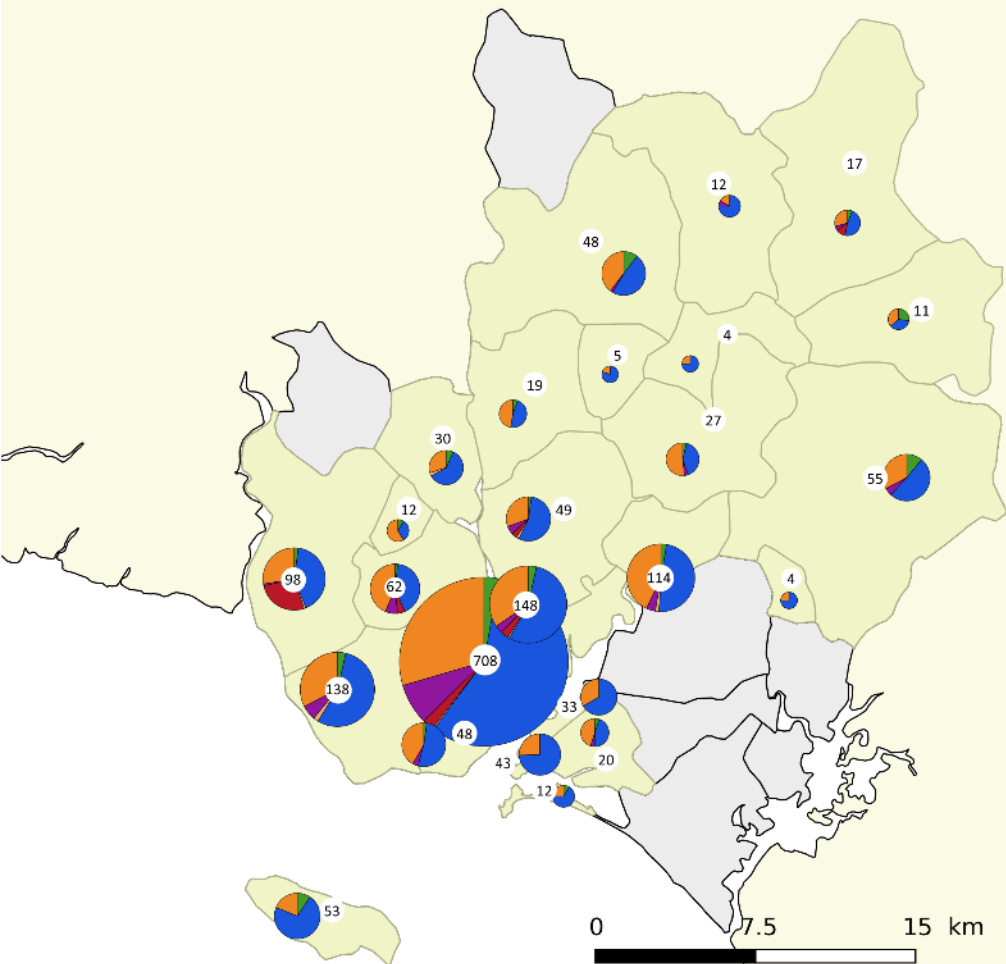
# DES ENJEUX ET DES LEVIERS D'ACTION POUR UNE LOGISTIQUE D'APPROVISIONNEMENT LOCAL





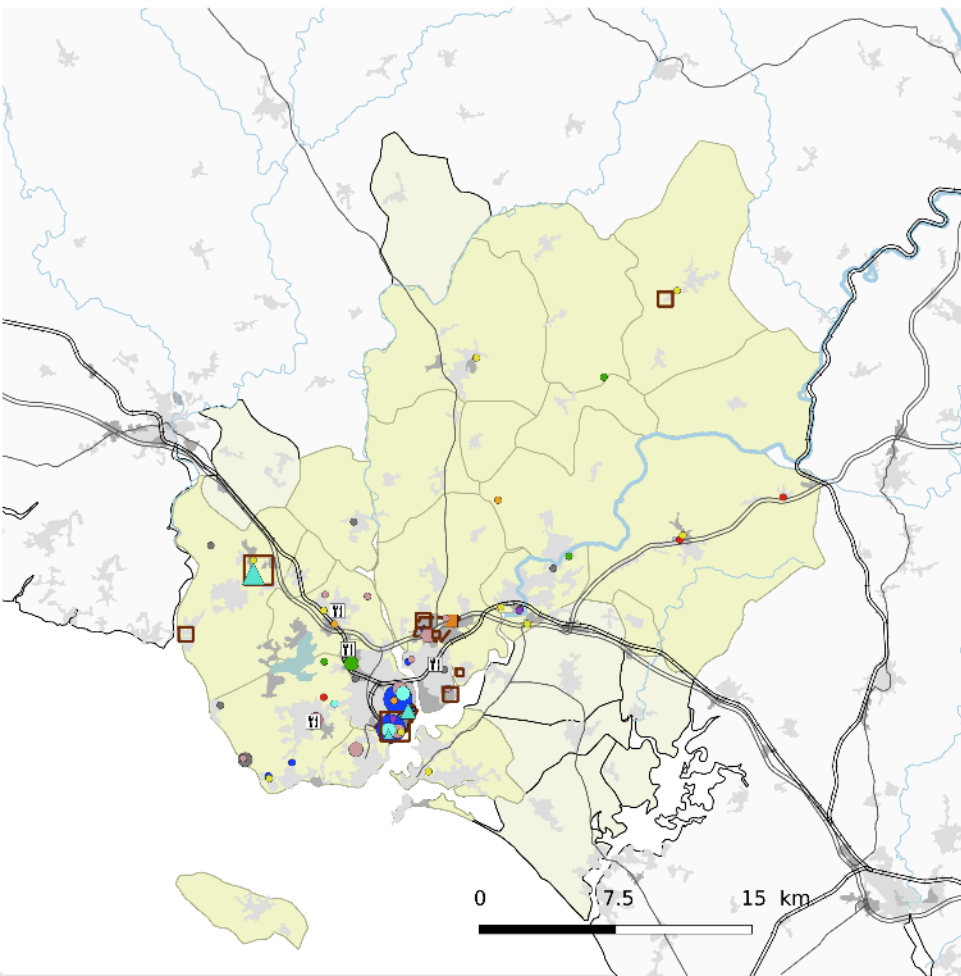
# DEMARCHE DE CARACTERISATION DE LA LOGISTIQUE ET DU COMMERCE ALIMENTAIRE





### Nombre d'établissements par communes

- Lorient Agglomération
- Aire Urbaine de Lorient
- Commerce de détail
- Commerce de gros
- Logistique alimentaire
- Demi-gros et centrale d'achat
- Restauration
- IAA



## Légende

■ Lorient Agglomération

■ Aire urbaine

Occupation du sol

■ Aeroports

■ Z.I. ou commerciales et installations publiques

■ Tissu urbain continu

■ Tissu urbain discontinu

Réseau hydrographique

— Cours d'eau

— Voie naviguable

Infrastructures de transport

— Liaison principale

— Autoroute

— Voie ferrée

Commerce de gros alimentaire

● Gros boissons

● Gros F&L

● Gros lait, huile, oeuf

● Gros spécialisé et non spécialisé

● Produits surgelés

● Produits de la mer

● Viande

● Demi gros

Logistique alimentaire

■ Etablissements logistiques alimentaires (Transport, entreposage, services)

▲ Entrepôts frigorifiques

■ Centrales d'achat

■ Cuisines centrales

■ Zone logistiques alimentaires (2km max. entre chaque établissements)

▲ Entrepôts secs (carte de droite)

■ Transport (carte de droite)

Nombre d'établissements (1km max. entre chaque établissements)

▲

△

△

△

△

△

△

△

△

△

△

△

△

△

△

△

△

△

△

△

△

△

△

△

△

△

△

△

△

△

△

△

△

△

△

△

△

△

△

○

○

○

○

○

○

○

○

○

○

○

○

○

○

○

○

○

○

○

○

○

○

○

○

○

○

○

○

○

○

○

○

○

○

○

○

○

○

○

□

□

□

□

□

□

□

□

□

□

□

□

□

□

□

□

□

□

□

□

□

□

□

□

□

□

□

□

□

□

□

□

□

□

□

□

□

□

□

■

■

■

■

■

■

■

■

■

■

■

■

■

■

■

■

■

■

■

■

■

■

■

■

■

■

■

■

■

■

■

■

■

■

■

■

■

■

■

■

■

■

■

■

■

■

■

■

■

■

■

■

■

■

■

■

■

■

■

■

■

■

■

■

■

■

■

■

■

■

■

■

■

■

■

■

■

■

■

■

■

■

■

■

■

■

■

■

■

■

■

■

■

■

■

■

■

■

■

■

■

■

■

■

■

■

■

■

■

■

■

■

■

■

■

■

■

■

■

■

■

■

■

■

■

■

■

■

■

■

■

■

■

■

■

■

■

■

■

■

■

■

■

■

■

■

■

■

■

■

■

■

■

■

■

■

■

■

■

■

■

■

■

■

■

■

■

Production

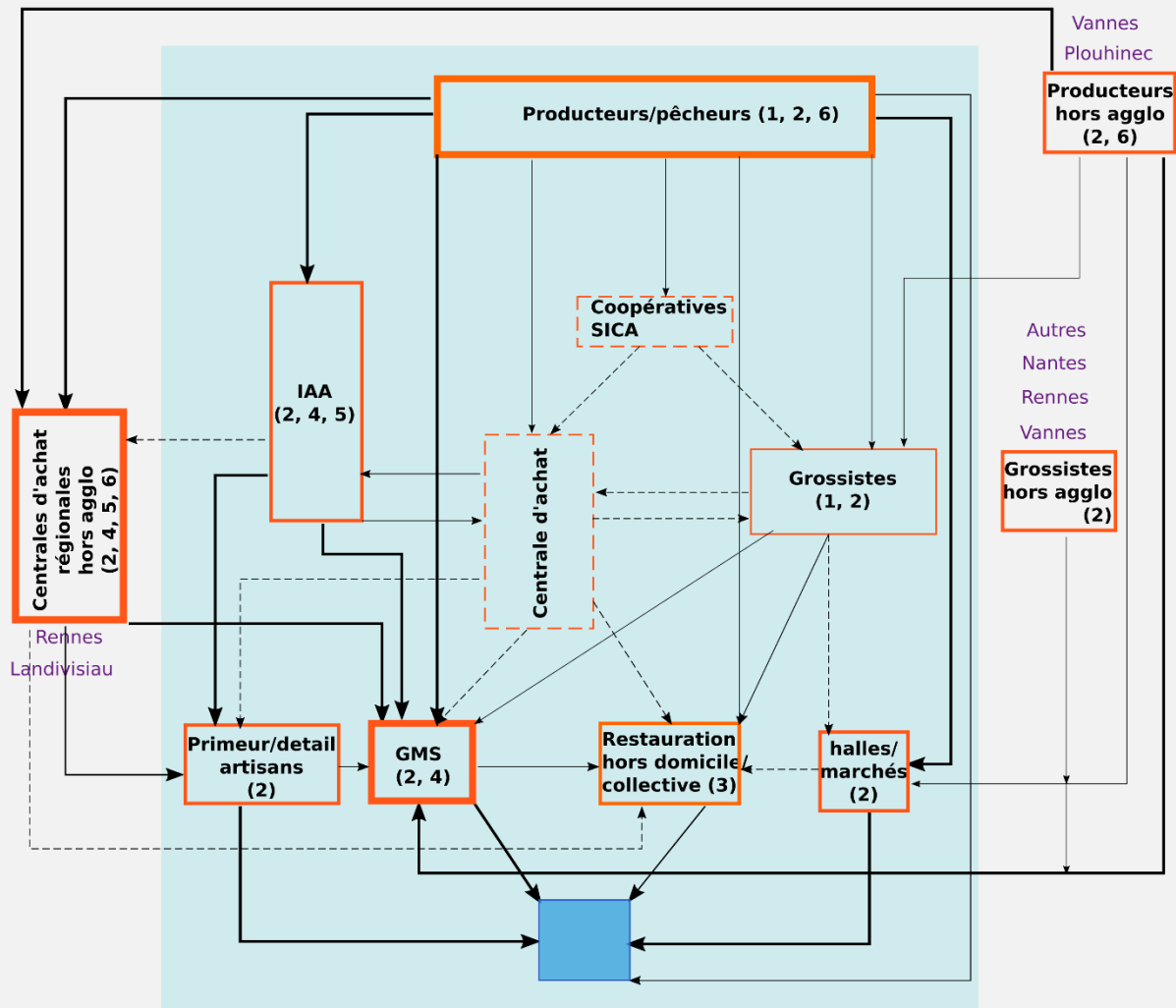
Transformation

Préparation de commandes commercialisation en gros

Distribution

Commercialisation au détail

Consommation



Aire Urbaine

Poids relatif des acteurs dans la logistique et le commerce alimentaire local (Travail en cours)

A déterminer

Moyens

Importants

Centraux

Importance des flux alimentaires entre acteurs (Travail en cours)

Importance du flux à confirmer

Flux moyens

Principaux flux

D'après : Travaux FRUGAL 1-Comery (2017), 2-travail collectif (2017) 3-Esnault (2017); 4-BDI (2015), 5-SAMARCANDE/DREAL (2008), 6-entretiens d'acteurs (2018)

Contact :  
Marc NIELSEN  
marc.nielsen@terresenvilles.org



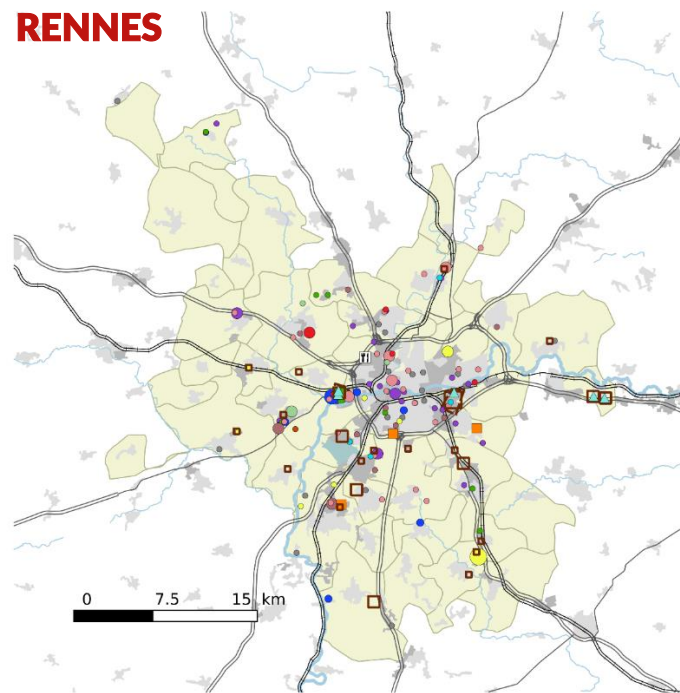
## Terres en villes

Le réseau français  
des acteurs des politiques agricoles et  
alimentaires d'agglomérations et de  
métropoles

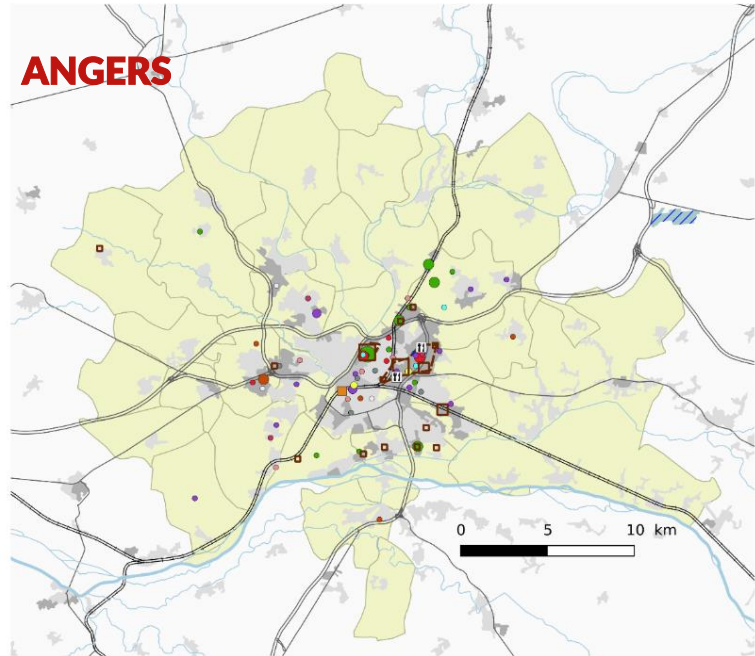
---

[www.terresenvilles.org](http://www.terresenvilles.org)

# RENNES



# ANGERS



# NANTES

