

Les flux alimentaires de la restauration collective

Étude à Caen, Lorient et Rennes pour le projet FRUGAL

Morgane Esnault

Stage à l'UMR ESO pour le PSDR 4 | Encadré par Maxime Marie et Philippe Madeline
M2 Géographie, spécialité ART-ESO | Université de Caen Normandie | Année 2016-2017

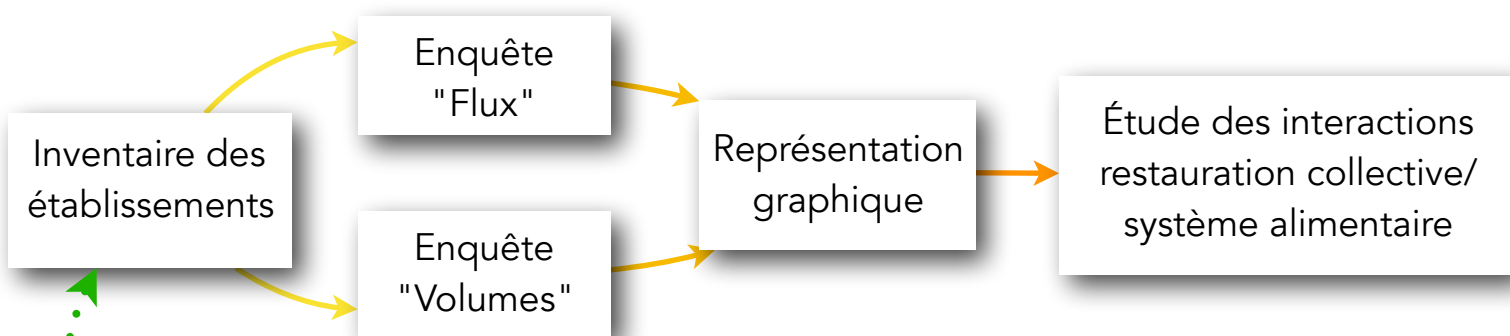
Le projet FRUGAL

FoRmes Urbaines et Gouvernance ALimentaire

Projet de recherche-action centré sur l'analyse des enjeux systémiques liés à l'approvisionnement alimentaire d'aires urbaines du Grand Ouest et de Rhône-Alpes

Missions du stage

- Inventorier et réaliser une typologie des structures de restauration collective
- Inventorier les dispositifs de mise en relation acheteurs/producteurs
- Qualifier et quantifier les flux alimentaires
- Définir la part de la restauration collective dans le système alimentaire de l'agglomération



Exploitation de bases de données :

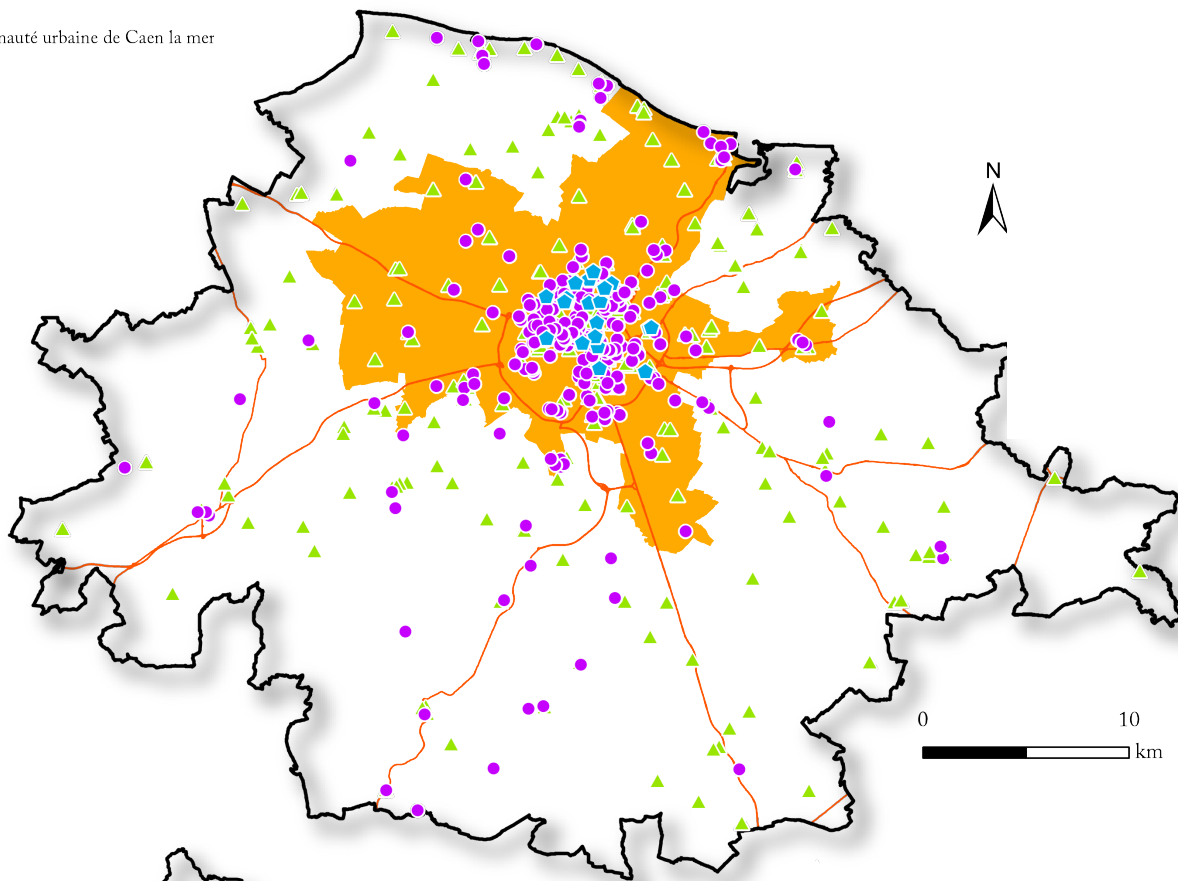
- Académies de Caen et Rennes
- Base SIRENE
- Agréments CE Cuisines centrales

AU* Lorient	215 591	10,6 M
AU Caen	403 633	23,7 M
AU Rennes	710 481	40,4 M

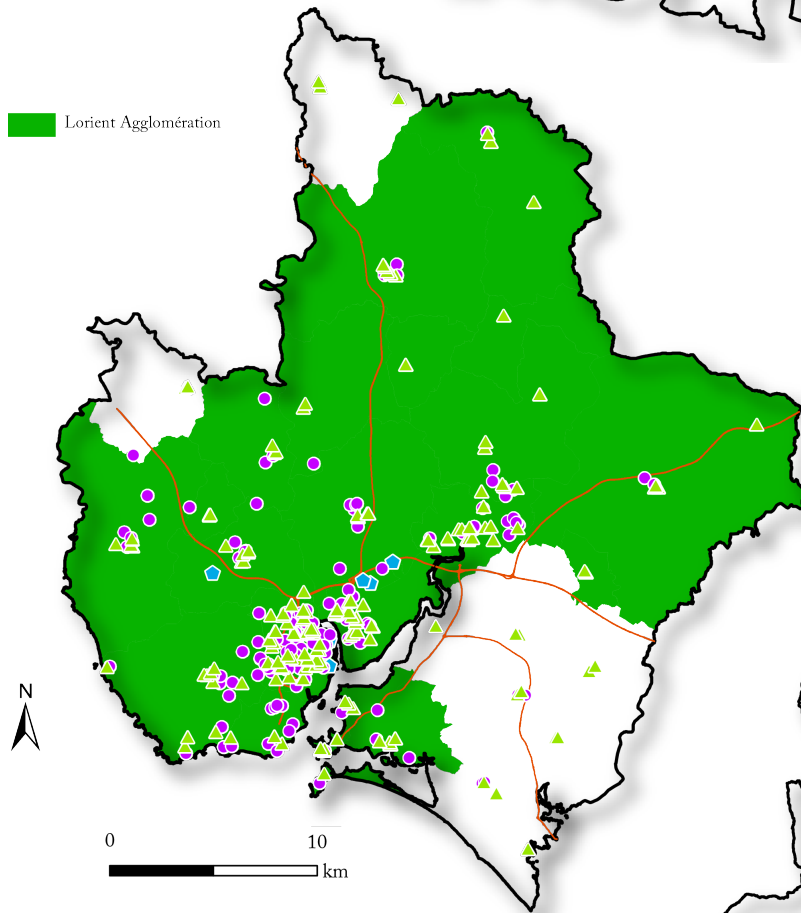
	Rennes	Caen	Lorient	Ensemble
Enseignement	547	328	178	1053
Santé/social	533	273	151	957
Travail	66	23	7	96
Ensemble	1146	624	336	2106

Nombre d'établissements disposant d'au moins un restaurant collectif par aire urbaine

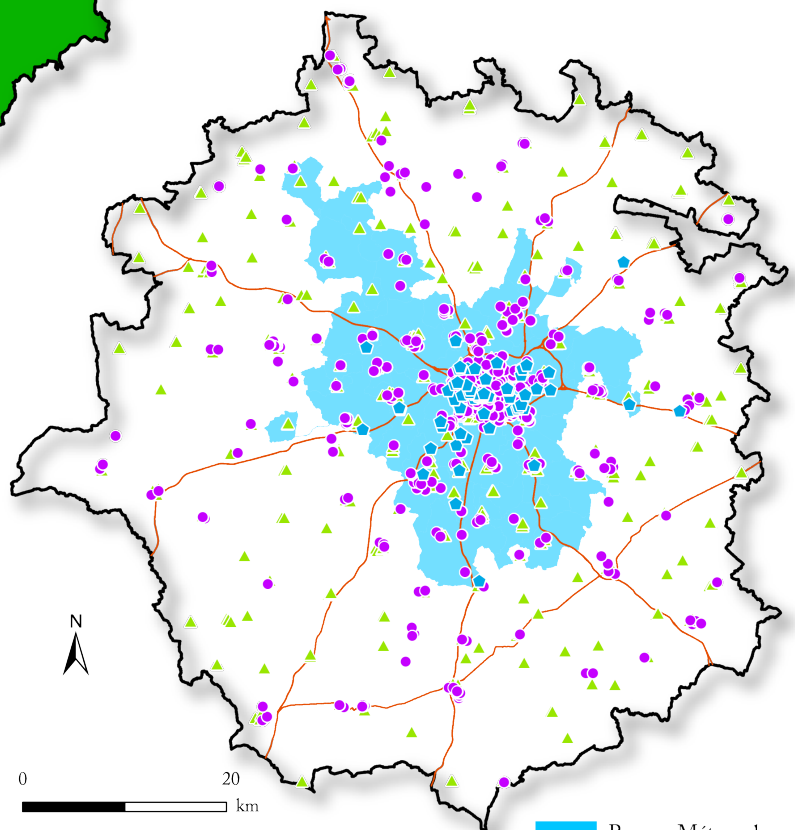
Communauté urbaine de Caen la mer



Lorient Agglomération

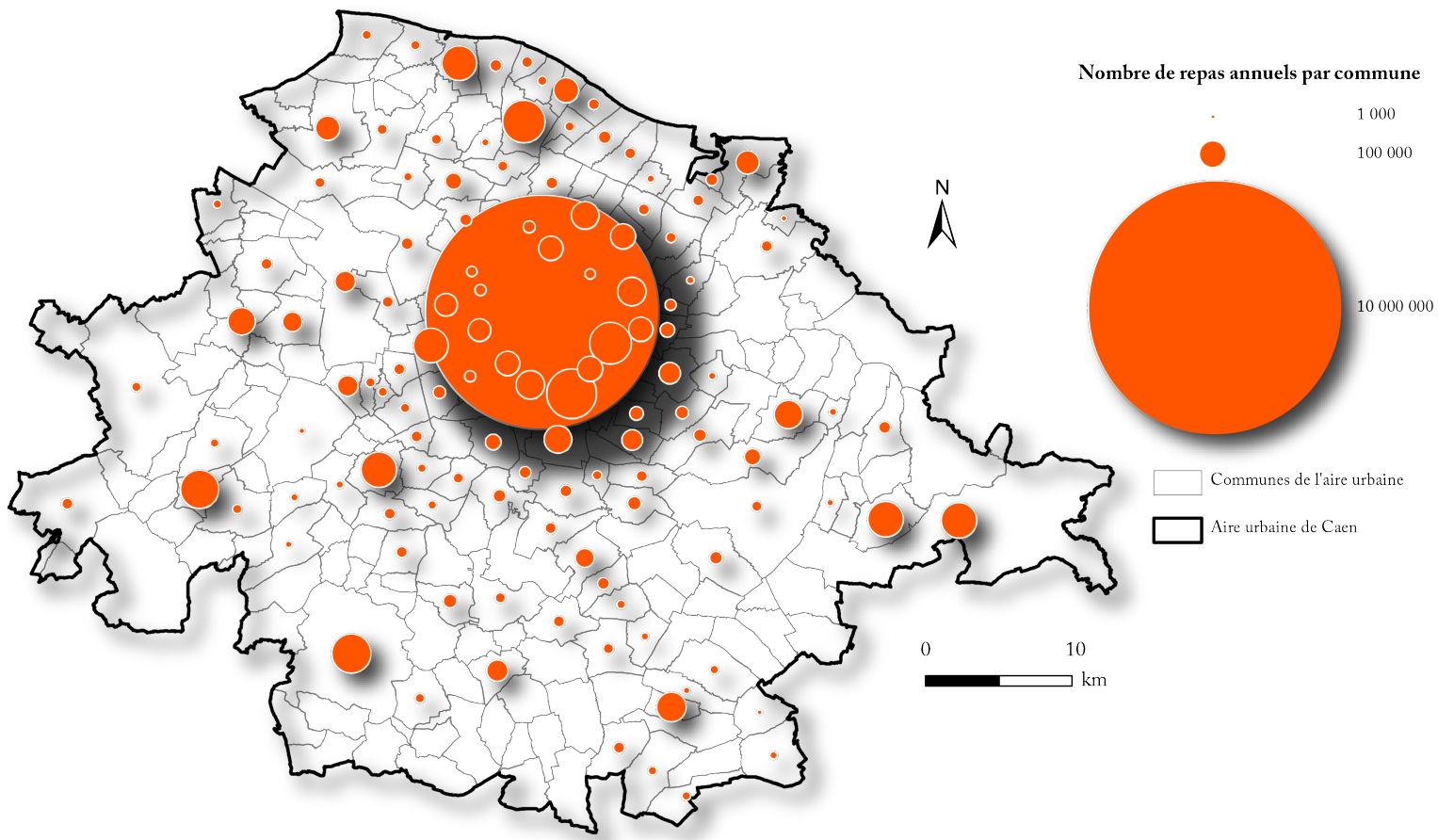


Typologie des structures de restauration collective à Caen, Lorient et Rennes

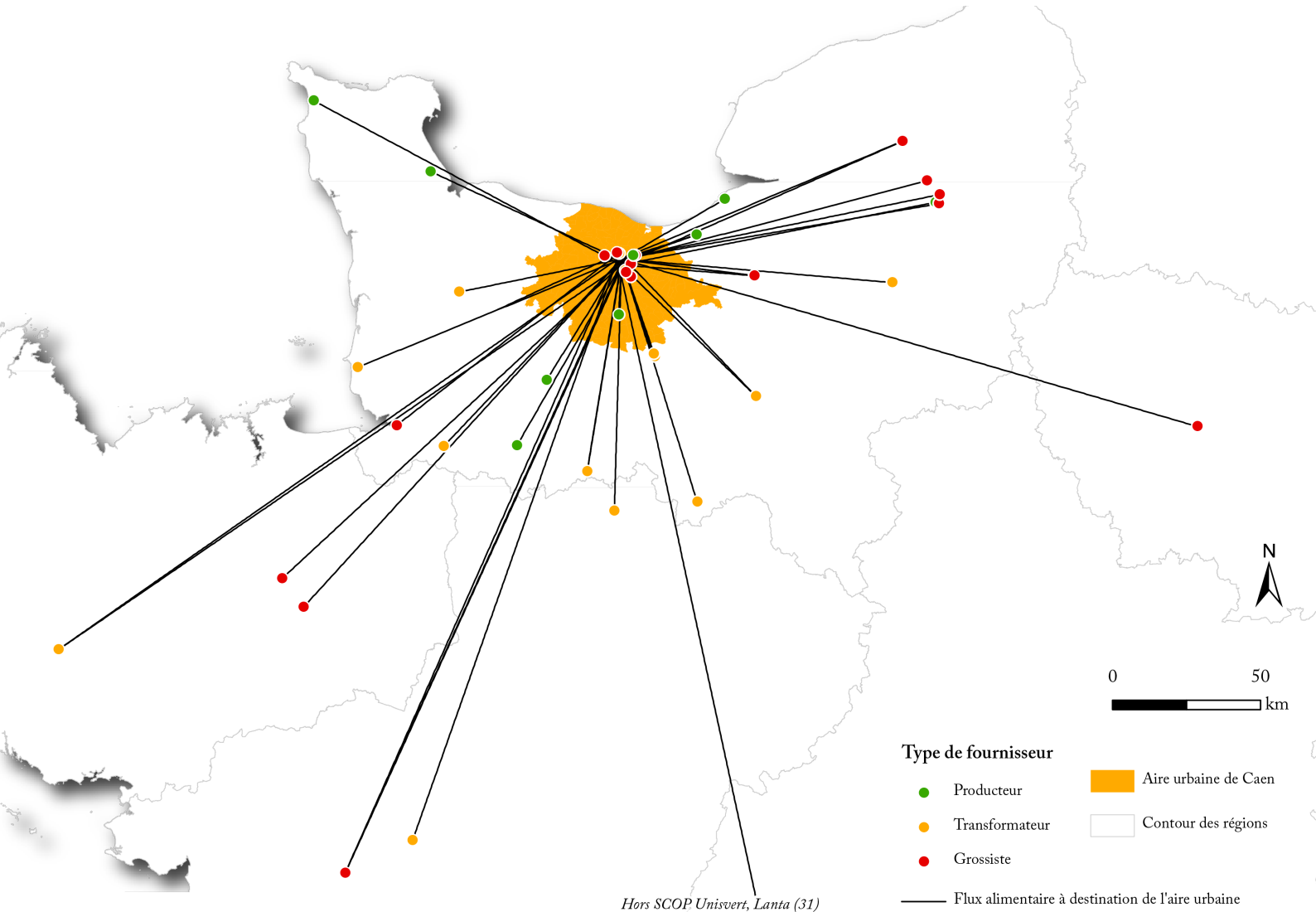


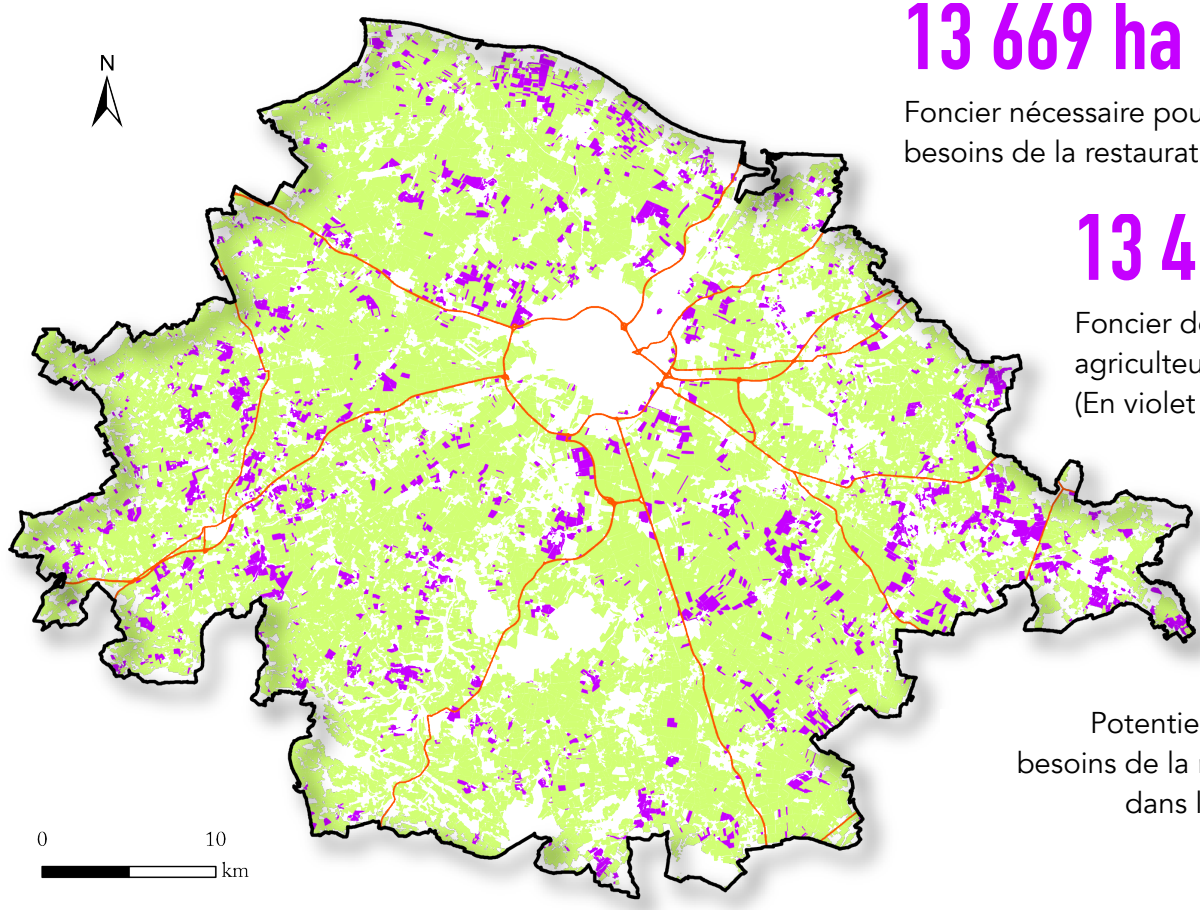
Type d'établissement

- ▲ Enseignement
- Santé, Social
- ◆ Entreprise
- Principales voies de communication



Volumes et flux alimentaires de la restauration collective : exemples caennais





13 669 ha

Foncier nécessaire pour relocaliser les besoins de la restauration collective

13 413 ha

Foncier détenu par des agriculteurs de plus de 50 ans
(En violet sur la carte)

98 %

Potentiel de relocalisation des besoins de la restauration collective dans l'aire urbaine de Caen

Part des repas pris en restauration collective

5,9 %

à Caen

4,8 %

à Lorient

5,6 %

à Rennes

Aire urbaine	CA local (€)	CA bio (€)
Lorient	6 705 000	3 353 000
Caen	14 310 000	7 155 000
Rennes	24 327 000	12 164 000
Total	45 342 000	22 671 000

Potentiel d'achat « local » et/ou bio

Chiffre d'affaire potentiel pour l'économie locale pour une projection de 40 % de local et 20 % de bio en restauration collective (projet de loi Allain)