

Réunion du Groupe Local FRUGAL de Nantes - 9 mars 2017

Terres en villes et le projet
FRUGAL



Terres en villes

Le réseau français des acteurs des politiques agricoles et alimentaires d'agglomérations

Un réseau de **26 territoires** composés à parité entre :

- **Agglomérations** et
- **Chambres d'agriculture**

Le réseau poursuit 3 missions...

- Echanger les savoir-faire entre membres
- Expérimenter en commun
- Contribuer au débat sur **la ville et l'agriculture**



Terres en villes

5 chantiers dont 3 prioritaires, une stratégie Lieu ressources

1 - La co-construction des politiques agricoles périurbaines

2 - La **protection et la mise en valeur concertée** des espaces agricoles, forestiers et naturels périurbains

3 - Economie agricole et gouvernance alimentaire des agglomérations

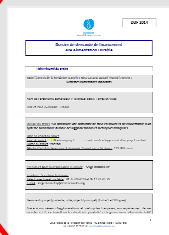
Chantier 3 – Economie agricole et gouvernance alimentaire des agglomérations



Une stratégie lieu ressource des politiques agricoles et alimentaires d'agglomérations

une stratégie fondée sur 3 types de projets et sur les appuis aux membres

Gouvalim II



Gouvernance alimentaire

Rn PAT



Projet Alimentaire Territorial

Onvar



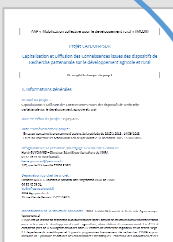
Développement Agricole

Frugal



Système alimentaire métropolitain durable

CapDor



Apports recherche aux acteurs

+ AProter

- 2 projets de mise en réseau d'acteurs + des appuis aux membres : ex. Pays de Lorient, PAT Nantes Métropole, Métropole Aix-Marseille Provence, Agglomération de Douai ...

- Un projet de développement agricole

- 3 projets recherche-action



Fondation daniel & nina carasso

sous l'égide de la fondation de franco

Voir fiches distribuées à l'entrée :

- Fiche RnPAT,
- Fiche Lieu Ressource.

FRUGAL – Projet de Recherche-Action

Présentation globale – partie « Action » - rôle de Terres en villes

Le projet FRUGAL est un projet de **Recherche-Action PSDR4**.

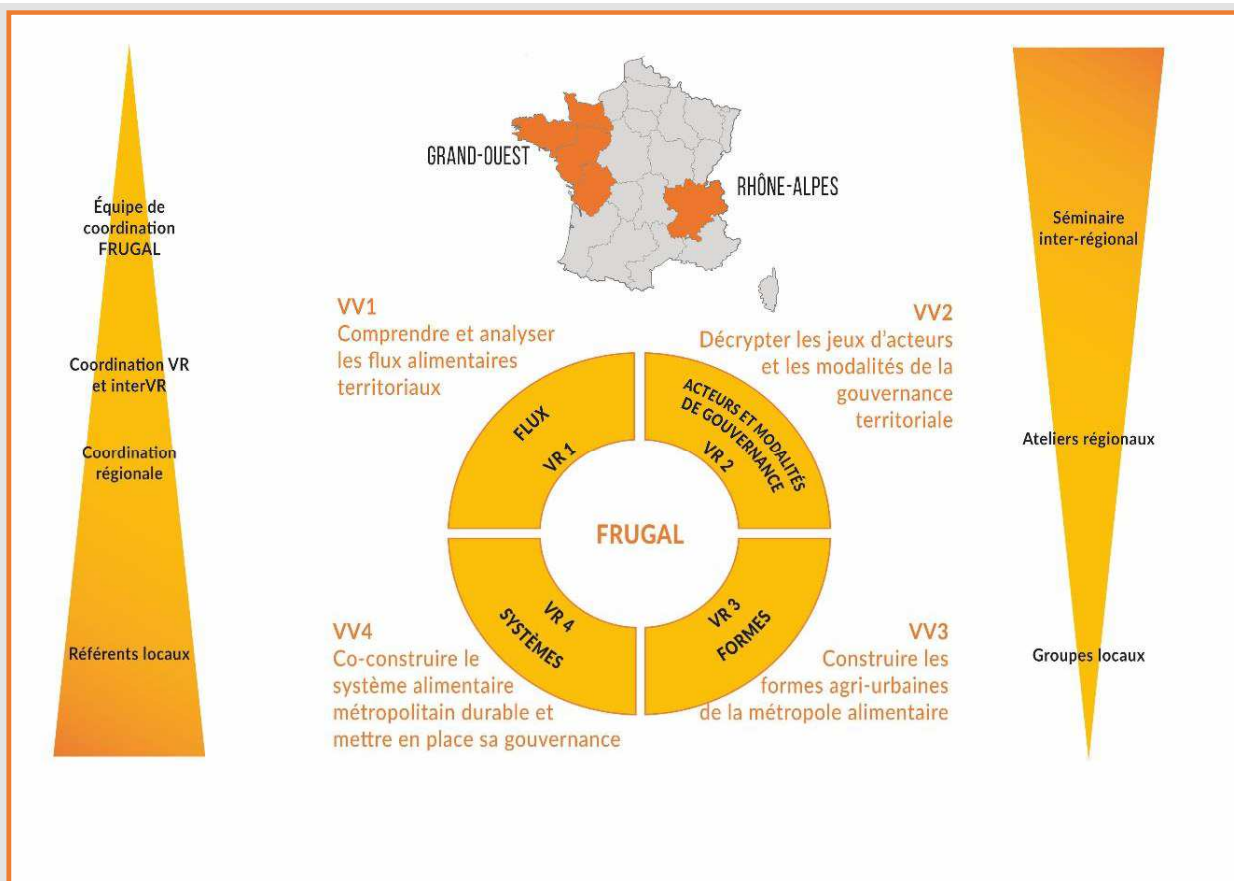
Il est centré sur l'**analyse des enjeux** liés à l'**approvisionnement alimentaire** de métropoles du **Grand Ouest** français et en région **Rhône-Alpes**.

Rôles de Terres en villes :

- Le copilotage du projet avec les coordinateurs scientifiques
- l'animation/coordination côté acteurs
- L'organisation de la valorisation et sa mise en œuvre
- La communication

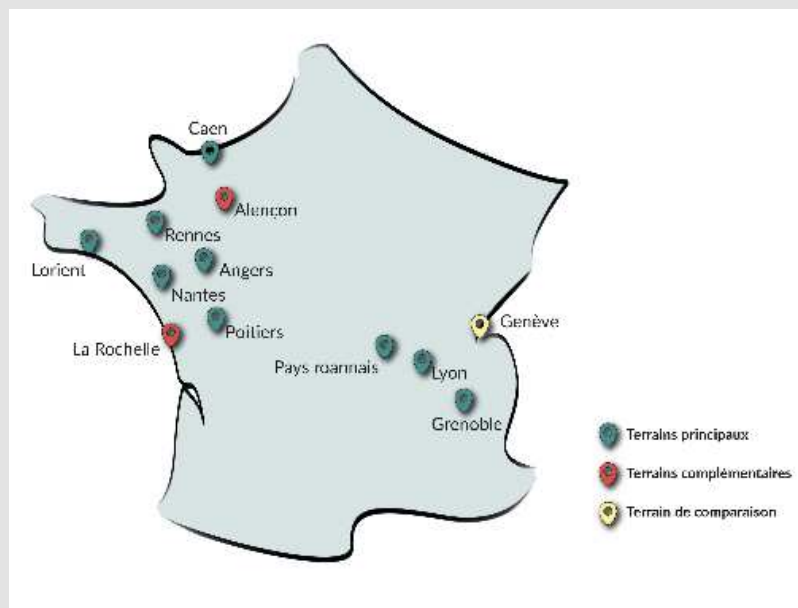
FRUGAL – Projet de Recherche-Action

4 volets de recherche pour 4 volets de valorisation



Les Terrains FRUGAL

Des territoires membres de Terres en villes pour la majorité



- **Terrains principaux :**
- ✓ **Grand Ouest :** Rennes, Caen, Nantes, Lorient, Angers et Poitiers
- ✓ **Rhône-Alpes :** Grenoble, Lyon et Roanne,

Rôle de Terres en villes dans FRUGAL

Le copilotage du projet avec les coordinateurs scientifiques et l'animation/coordination côté acteurs



Le copilotage du projet avec les coordinateurs scientifiques et l'animation/coordination côté acteurs



Les méthodes de recherche reposent en partie sur des **approches participantes** qui associent toutes les catégories d'**acteurs** et les **chercheurs**.

Rencontres entre **Chercheurs** et **Acteurs** à 3 niveaux :

- groupes locaux
- ateliers régionaux
- séminaires interrégionaux

Rôle de Terres en villes dans FRUGAL

Le copilotage du projet avec les coordinateurs scientifiques et l'animation/coordination côté acteurs



➤ Deux attentes vis-à-vis de FRUGAL :

- ✓ **Alimenter les travaux du réseau national**
- ✓ **Répondre aux préoccupations des acteurs locaux et de leurs référents**

Rôle de Terres en villes dans FRUGAL

La valorisation, en collaboration avec les scientifiques

Cinq grands types de livrables opérationnels

- **Les outils d'acculturation** facilitent la démarche partenariale.
- **Les outils d'information** visent à porter à connaissance.
- **Les outils de sensibilisation et d'aides à la décision** consisteront à élaborer des argumentaires en direction des acteurs.
- **Les outils méthodologiques** seront principalement des fiches méthodes et des guides.
- Enfin **les outils de formation et d'appui** aux acteurs faciliteront le transfert des résultats de FRUGAL.

Rôle de Terres en villes dans FRUGAL

La communication

Rôle dans la communication :

- Interne : participation à la coordination interrégionale
- Externe : le Site Internet www.projetfrugal.fr