



Référénts Recherche
Interrégional et Rhône-Alpes
 Bernard PECQUEUR,
 Université Grenoble-Alpes, UMR PACTE
 bernard.pecqueur@univ-grenoble-alpes.fr

Grand-Ouest
 Catherine DARROT,
 AgroCampusOuest, UMR ESO
 catherine.darrot@agrocampus-ouest.fr

- Laboratoires**
- UMR PACTE, université Grenoble Alpes
 - Laboratoire d'Etudes Rurales, université Lyon II
 - IRSTEA Grenoble
 - UMR ESO, universités Angers, Caen, Le Mans, Nantes et Rennes
 - Agrocampus Ouest
 - ENSAB Rennes
 - UMR DCS, université Nantes
 - EA Ruralités, université Poitiers

- Partenaires**
- Terres en villes, réseau national qui mobilise sur chacun des terrains de recherche principaux ses adhérents directs : intercommunalité et chambre départementale d'agriculture
 - Dans chaque agglomération est installé un groupe local qui comprend des acteurs des mondes des collectivités, de l'économie et de la société civile.

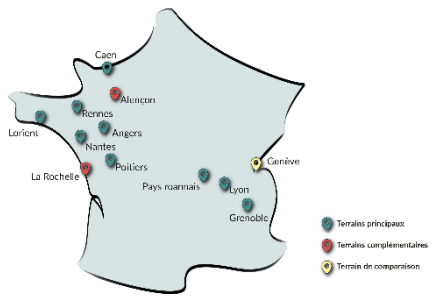
Réfèrent Acteur
 Serge BONNEFOY,
 Terres en villes
 serge.bonnefoyl@terresenvilles.org

Quelles contributions au développement régional et à l'innovation ?

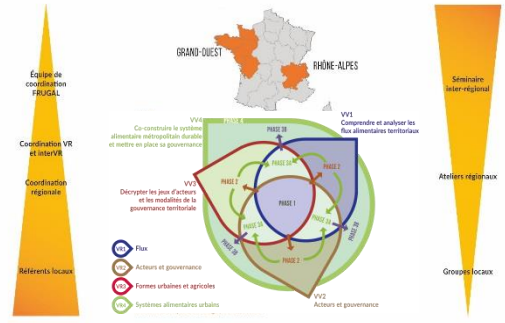
FRUGAL aborde la rencontre du monde rural et du monde urbain à propos de l'enjeu partagé de l'alimentation territoriale de métropoles donnant lieu à une gouvernance spatiale, économique et sociale complexe. L'objectif est de rendre cet enjeu plus opérationnel. Il s'agit alors de dépasser l'imaginaire social souvent associé à la question du "nourrir la ville" et relayé par de nombreuses analyses contemporaines. Il s'agit d'offrir des données inédites, des cadres d'analyse et des outils d'aide à la décision propices à une progression dans cette réalité hybride, mouvante et innovante.

La question centrale est la suivante : peut-on reconnaître et accompagner l'émergence d'une **politique publique territorialisée de l'alimentation** avec un service public de l'alimentation ? Cette question interroge les nouveaux rapports entre alimentation et ville, notamment l'hypothèse de la métropolisation et de la reconnexion territoriale comme modèles pour les systèmes alimentaires urbains.

Quels terrains d'étude ?



Quelle organisation du travail et du partenariat ?



Pour quels résultats et livrables opérationnels ?

Trois grands résultats : classement typologique des différents cas, préconisations pour l'action publique en termes de lignes stratégiques et mise en évidence des enjeux nouveaux en matière de politique urbaine.

Cinq grands types de livrables opérationnels, produits chemin faisant ou en dernière année : des outils d'acculturation (glossaire, ...), des outils d'information (fiches d'expérience...), des outils de sensibilisation et d'aide à la décision (argumentaires), des outils méthodologiques (guides ...) et des outils de formation et d'appui (mooc...).

Plus d'informations sur le programme PSDR : www.psd-r.fr